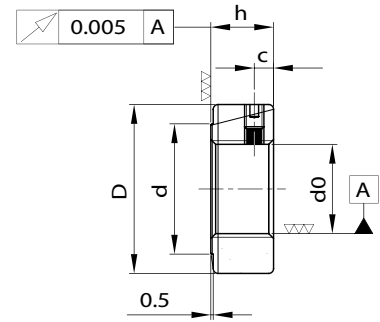
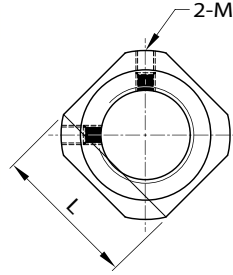
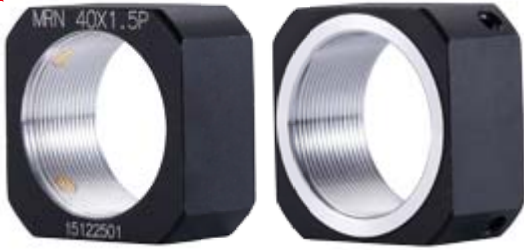


Ghiere di precisione serie MRN

NEW



- Acciaio : JIS SCM440 / DIN42CrMo4
- Run-out assiale filettatura : 0.005mm
- Faccia di contatto e filettatura realizzate con processi avanzati di rettifica

Codice ordine	Dimensioni in mm						Viti di bloccaggio	
Tipo	ISO 5H	D	h	d	c	L	2 - M	Coppia max. Nm
MRN 05X0.5P	M5X0.5	12.5	5	8	2.3	11	M3	0.9
MRN 06X0.75P	M6X0.75	13.5	5	9	2.3	12	M3	0.9
MRN 08X1.0P	M8X1	16	6.5	11	2.5	14	M3	0.9
MRN 10X1.0P	M10X1	19	8	13	2.5	16	M3	0.9
MRN 12X1.0P	M12X1	22	8	16	2.5	19	M4	2.2
MRN 15X1.0P	M15X1	25	8	19	3.25	22	M4	2.2
MRN 17X1.0P	M17X1	29	13	21	4	24	M4	2.2
MRN 20X1.0P	M20X1	35	11	27	4	30	M4	2.2
MRN 25X1.5P	M25X1.5	43	15	32	5	35	M6	8
MRN 30X1.5P	M30X1.5	48	20	37	6	40	M6	8
MRN 35X1.5P	M35X1.5	60	21	47	7	50	M6	8
MRN 40X1.5P	M40X1.5	62	25	47	7	50	M6	8

Le ghiere di precisione serie MRN sono indicate per applicazioni con carichi limitati nelle unità lineari. Vengono realizzate con acciaio 42CrMo4 e dispongono di filettatura con tolleranza 5H e run out di 0,005 mm.

Nelle ghiere di precisione MRN il bloccaggio avviene tramite 2 elementi a 90°.