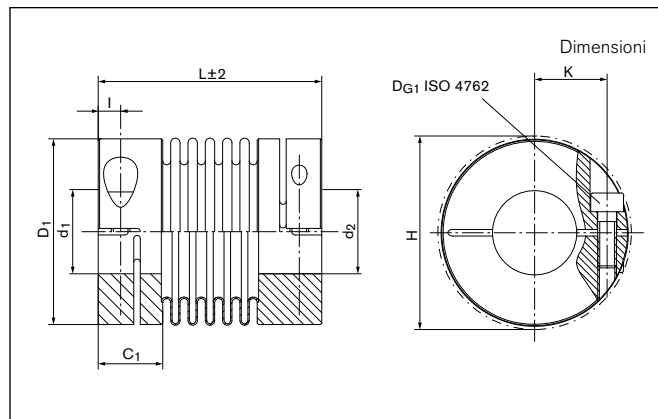
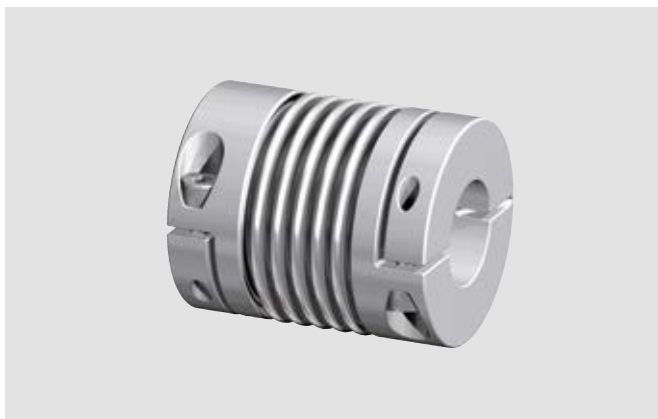


Giunti a soffietto metallico senza gioco **DKN**



Dimensioni

d₁;d_{2min} = Min. diametro del foro d₁/d₂

d₁;d_{2max} = Max. diametro del foro d₁/d₂

d_{1k};d_{2kmin} = Diametro foro min. d₁/d₂ con guida scanalata secondo DIN 6885-1

d_{1k};d_{2kmax} = Diametro foro max. d₁/d₂ con guida scanalata secondo DIN 6885-1

C₁ = Lunghezza guidata in foratura del mozzo

D₁ = Diametro esterno

H = Diametro di gioco

I = Interasse vite di serraggio e esterno mozzo

K = Interasse centro foro - vite di serraggio

L = Lunghezza totale

Grandezza	d ₁ ;d ₂ min-max		C ₁	D ₁	H	I	K	L±2
	Senza sede chiave	Con sede chiave						
	mm		mm					
4	3 - 8	6 - 8	7	16	18	2,4	5	21/24/28
9	3 - 8	6 - 8	7	16	18	2,4	5	23/26/30
15	3 - 10	6 - 10	9	20	21	3	7	26/30
20	3 - 14	6 - 14	11	25	27	3,5	9	32/38/42
45	5 - 17	6 - 17	13	33	34	4,5	12	41/50
100	5 - 24	6 - 24	14	40	42	4,8	16	47/57

Trasmissione della coppia di serraggio trasmissibile T degli accoppiamenti non può più essere garantita per fori < d_{min}. Possono però essere fornite tipi di fori < d_{min}.

Momento di inerzia e peso (massa) sono calcolati in base al diametro del foro più grande.

[Continua alla pagina successiva](#)

Giunti a soffietto metallico senza gioco **DKN**

Dati tecnici

- | | | |
|--|--|--|
| T = Coppia trasmissibile al valore T_A indicato | ΔK_a = Massimo disallineamento assiale consentito | Gw = Peso |
| n_{max} = Max. numero di giri | ΔK_w = Massimo disallineamento angolare consentito | D_{G1} = Filetto |
| C_{Tdyn} = Rigidità torsionale dinamica | ΔK_r = Massimo disallineamento radiale consentito | T_{A1} = Coppia di serraggio della vite di bloccaggio D _{G1} |
| C_r = Rigidità radiale | J = Momento di inerzia totale | |
| C_a = Rigidità assiale | | |

Grandezza	T	n_{max}	C _{Tdyn}	C _r	C _a	ΔK_a	ΔK_w	ΔK_r	J	Gw	D _{G1}	T _{A1}
	Nm	1/min	10 ³ Nm/rad	N/mm		mm	Gradi	mm	10 ⁻³ kgm ²	kg	mm	Nm
4	0,5	15000	0,25/0,19/0,15	128/54/26	18/13/11	0,2/0,3/0,4	1,2/2/2	0,10/0,15/0,2	0,00026	0,005/0,006/0,007	1 x M2	0,3
9	1,1	15000	0,5/0,38/0,3	187/82/42	36/27/22	0,2/0,3/0,4	1,2/2/2	0,1/0,15/0,2	0,00026/0,00029/0,00032	0,006/0,007/0,008	1 x M2	0,3
15	1,75	15000	0,75/0,7	139/81	23/12	0,25/0,4	1,2/2	0,1/0,15	0,0011/0,0012	0,012/0,014	1 x M2,5	0,8
20	2,4	15000	1,5/1,3/1	147/96/46	18/14/9	0,3/0,4/0,5	1,2/2/2	0,1/0,2/0,25	0,0025/0,0027/0,0028	0,02/0,022/0,024	1 x M3	1,5
45	5,5	15000	6,50/4,00	444/108	47/29	0,3/0,5	1,2/2	0,10/0,2	0,0098/0,0103	0,058/0,062	1 x M4	3
100	12	15000	8,10/6,70	361/193	46/34	0,4/0,5	1,2/2	0,15/0,25	0,0231/0,0250	0,06/0,07	1 x M4	3

Coppia di serraggio trasmissibile T [Nm]

Grandezza	Ø3	Ø4	Ø5	Ø6	Ø7	Ø8	Ø9	Ø10	Ø11	Ø12	Ø13	Ø14	Ø15	Ø16	Ø17	Ø18	Ø19	Ø20	Ø21	Ø22	Ø24
4	0,5	0,5	0,5	0,5	0,5	0,5	---	---	---	---	---	---	---	---	---	---	---	---	---	---	---
9	0,5	0,5	0,5	0,5	0,5	0,5	---	---	---	---	---	---	---	---	---	---	---	---	---	---	---
15	1,5	1,75	1,75	1,75	1,75	1,75	1,75	1,75	---	---	---	---	---	---	---	---	---	---	---	---	---
20	1,7	2,3	2,4	2,4	2,4	2,4	2,4	2,4	2,4	2,4	2,4	2,4	---	---	---	---	---	---	---	---	---
45	---	---	5,5	5,5	5,5	5,5	5,5	5,5	5,5	5,5	5,5	5,5	5,5	5,5	5,5	---	---	---	---	---	---
100	---	---	7	8	9	10,5	12	12	12	12	12	12	12	12	12	12	12	12	12	12	12

Esempio di ordinazione: DKN

Serie/Grandezza	Lunghezza	Diametro foro d ₁	Diametro foro d ₂	Ulteriori dettagli
DKN 20	42	6	10	*

* Sede chiavetta o acciaio inox