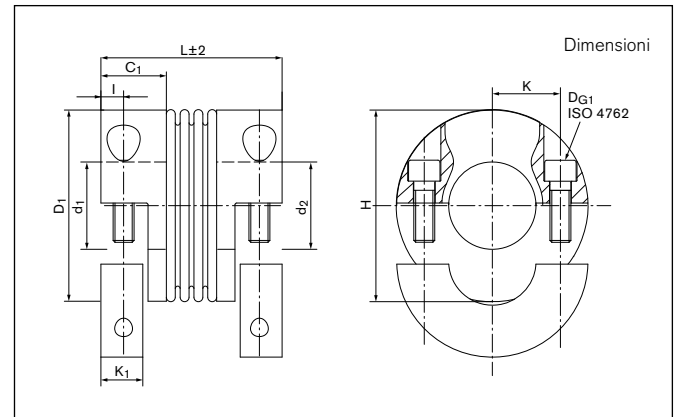


Giunti a soffietto metallico senza gioco **AKN-H**



Dimensioni

- d₁;d_{2min}** = Min. diametro del foro d₁/d₂
- d₁;d_{2max}** = Max. diametro del foro d₁/d₂
- d_{1k};d_{2kmin}** = Diametro foro min. d₁/d₂ con guida scanalata secondo DIN 6885-1
- d_{1k};d_{2kmax}** = Diametro foro max. d₁/d₂ con guida scanalata secondo DIN 6885-1

- C₁** = Lunghezza guidata in foratura del mozzo
- D₁** = Diametro esterno
- H** = Diametro di gioco
- I** = Interasse vite di serraggio e esterno mozzo

- K** = Interasse centro foro - vite di serraggio
- K₁** = Lunghezza di serraggio
- L** = Lunghezza totale

Grandezza	d ₁ ;d ₂ min-max	d _{1k} ;d _{2k} min-max	C ₁	D ₁	H	I	K	K ₁	L±2
	Senza sede chiavetta	Con sede chiavetta							
18	8 - 26	8 - 26	20	45	48	6	18	11	63
30	10 - 30	10 - 30	25	55	56	8	20	15	65
60	12 - 35	12 - 35	29	64	67	10	24	19	78
80	14 - 42	14 - 42	33	80	84	12	28	21	90
150	14 - 42	14 - 42	33	80	84	12	28	21	90
200	22 - 46	22 - 46	38	90	93	13	31	24	99
300	24 - 60	24 - 60	38	110	110	13	39	24	104
500	35 - 64	35 - 64	41	119	122	15	43	27,5	111

Trasmissione della coppia di serraggio trasmissibile T degli accoppiamenti non può più essere garantita per fori < d_{min}. Possono però essere fornite tipi di fori < d_{min}.

Momento di inerzia e peso (massa) sono calcolati in base al diametro del foro più grande.

[Continua alla pagina successiva](#)

Giunti a soffietto metallico senza gioco **AKN-H**

Dati tecnici

T = Coppia trasmissibile al valore T_A indicato	ΔK_a = Massimo disallineamento assiale consentito	G_w = Peso
n_{max} = Max. numero di giri	ΔK_w = Massimo disallineamento angolare consentito	D_{G1} = Filetto
C_{Tdyn} = Rigidità torsionale dinamica	ΔK_r = Massimo disallineamento radiale consentito	T_{A1} = Coppia di serraggio della vite di bloccaggio D _{G1}
C_r = Rigidità radiale	J = Momento di inerzia totale	
C_a = Rigidità assiale		

Grandezza	T	n _{max}	C _{Tdyn}	C _r	C _a	ΔK _a	ΔK _w	ΔK _r	J	G _w	D _{G1}	T _{A1}
	Nm	1/min	10 ³ Nm/rad	N/mm		mm	Gradi	mm	10 ⁻³ kgm ²	kg	mm	Nm
18	22	12700	8	200	50	0,5	1,5	0,2	0,05	0,15	2 x M5	6
30	36	10200	35	720	50	0,4	1,0	0,1	0,11	0,25	2 x M6	12
60	75	8600	75	1100	90	0,4	1,0	0,1	0,29	0,42	2 x M8	30
80	95	6800	130	1200	80	0,4	1,0	0,2	0,87	0,77	2 x M10	60
150	180	6800	150	2000	150	0,4	1,0	0,2	0,87	0,77	2 x M10	85
200	240	6300	170	2500	150	0,4	1,0	0,2	1,44	1,11	2 x M12	100
300	360	5900	500	6300	280	0,4	1,0	0,2	3,00	1,5	2 x M12	120
500	600	4900	680	8800	100	0,5	1,0	0,2	4,70	2	2 x M14	190

Coppia di serraggio trasmissibile T [Nm]

Grandezza	Ø8	Ø9	Ø10	Ø11	Ø12	Ø14	Ø15	Ø18	Ø20	Ø22	Ø24	Ø25	Ø28	Ø30	Ø35	Ø40	Ø45	Ø50	Ø55	Ø60	Ø64
18	13,6	15,3	17	18,7	20,4	22	22	22	22	22	22	22	---	---	---	---	---	---	---	---	---
30	---	---	28	30	33	36	36	36	36	36	36	36	36	36	---	---	---	---	---	---	---
60	---	---	---	---	62	73	75	75	75	75	75	75	75	75	75	---	---	---	---	---	---
80	---	---	---	---	---	95	95	95	95	95	95	95	95	95	95	95	---	---	---	---	---
150	---	---	---	---	---	167	180	180	180	180	180	180	180	180	180	180	---	---	---	---	---
200	---	---	---	---	---	---	---	---	---	240	240	240	240	240	240	240	240	---	---	---	---
300	---	---	---	---	---	---	---	---	---	---	342	360	360	360	360	360	360	360	360	360	---
500	---	---	---	---	---	---	---	---	---	---	---	---	---	---	600	600	600	600	600	600	600

Esempio di ordinazione: AKN-H

Serie/Grandezza	Diametro foro d ₁	Diametro foro d ₂	Ulteriori dettagli
AKN-H 150	32	42	*

* Sede chiavetta o acciaio inox