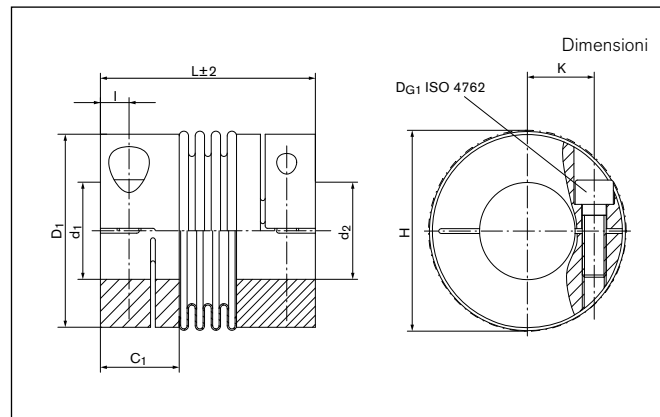


Giunti a soffietto metallico senza gioco **AKN**



Dimensioni

d₁;d₂min = Min. diametro del foro d₁/d₂

d₁;d₂max = Max. diametro del foro d₁/d₂

d_{1k};d_{2k}min = Diametro foro min. d₁/d₂ con guida scanalata secondo DIN 6885-1

d_{1k};d_{2k}max = Diametro foro max. d₁/d₂ con guida scanalata secondo DIN 6885-1

C₁ = Lunghezza guidata in foratura del mozzo

D₁ = Diametro esterno

H = Diametro di gioco

I = Interasse vite di serraggio e esterno mozzo

K = Interasse centro foro - vite di serraggio

L = Lunghezza totale

| Grandezza | d ₁ ;d ₂ min-max | | C ₁ | D ₁ | H | I | K | L±2 |
|-----------|-------------------------------------------|--------------------|----------------|----------------|-----|----|----|-----|
| | Senza sede chiavetta | Con sede chiavetta | | | | | | |
| | mm | mm | mm | mm | mm | mm | | mm |
| 18 | 8 - 26 | 8 - 26 | 20 | 45 | 48 | 6 | 18 | 63 |
| 30 | 10 - 30 | 10 - 30 | 25 | 55 | 56 | 8 | 20 | 65 |
| 60 | 12 - 35 | 12 - 35 | 29 | 64 | 67 | 10 | 24 | 78 |
| 80 | 14 - 42 | 14 - 42 | 33 | 80 | 84 | 12 | 28 | 90 |
| 150 | 14 - 42 | 14 - 42 | 33 | 80 | 84 | 12 | 28 | 90 |
| 200 | 22 - 46 | 22 - 46 | 38 | 90 | 93 | 13 | 31 | 99 |
| 300 | 24 - 60 | 24 - 60 | 38 | 110 | 110 | 13 | 39 | 104 |
| 500 | 35 - 64 | 35 - 64 | 41 | 119 | 122 | 15 | 43 | 111 |

Trasmissione della coppia di serraggio trasmissibile T degli accoppiamenti non può più essere garantita per fori < d_{min}. Possono però essere fornite tipi di fori < d_{min}.

Momento di inerzia e peso (massa) sono calcolati in base al diametro del foro più grande.

[Continua alla pagina successiva](#)

Giunti a soffietto metallico senza gioco **AKN**

Dati tecnici

T = Coppia trasmissibile al valore T_A indicato
 n_{max} = Max. numero di giri
 C_{Tdyn} = Rigidità torsionale dinamica
 C_r = Rigidità radiale
 C_a = Rigidità assiale

ΔK_a = Massimo disallineamento assiale consentito
 ΔK_w = Massimo disallineamento angolare consentito
 ΔK_r = Massimo disallineamento radiale consentito
J = Momento di inerzia totale

Gw = Peso
 D_{G1} = Filetto
 T_{A1} = Coppia di serraggio della vite di bloccaggio D_{G1}

| Grandezza | T | n_{max} | C_{Tdyn} | C_r | C_a | ΔK_a | ΔK_w | ΔK_r | J | Gw | D_{G1} | T_{A1} |
|-----------|-----|-----------|---------------|-------|-------|--------------|--------------|--------------|----------------|-------|----------|----------|
| | Nm | 1/min | 10^3 Nm/rad | N/mm | | mm | Gradi | mm | $10^{-3}kgm^2$ | kg | mm | Nm |
| 18 | 22 | 12700 | 8 | 200 | 50 | 0,5 | 1,5 | 0,2 | 0,05 | 0,133 | 1 x M5 | 6 |
| 30 | 36 | 10200 | 35 | 720 | 50 | 0,4 | 1 | 0,1 | 0,11 | 0,245 | 1 x M6 | 12 |
| 60 | 75 | 8600 | 75 | 1100 | 90 | 0,4 | 1 | 0,1 | 0,29 | 0,406 | 1 x M8 | 30 |
| 80 | 95 | 6800 | 130 | 1200 | 80 | 0,4 | 1 | 0,2 | 0,87 | 0,742 | 1 x M10 | 60 |
| 150 | 180 | 6800 | 150 | 2000 | 150 | 0,4 | 1 | 0,2 | 0,87 | 0,742 | 1 x M10 | 85 |
| 200 | 240 | 6300 | 170 | 2500 | 150 | 0,4 | 1 | 0,2 | 1,44 | 1,054 | 1 x M12 | 100 |
| 300 | 360 | 5900 | 500 | 6300 | 280 | 0,4 | 1 | 0,2 | 3 | 1,434 | 1 x M12 | 120 |
| 500 | 600 | 4900 | 680 | 8800 | 100 | 0,5 | 1 | 0,2 | 4,7 | 1,949 | 1 x M14 | 190 |

Coppia di serraggio trasmissibile T [Nm]

| Grandezza | Ø8 | Ø9 | Ø10 | Ø11 | Ø12 | Ø13 | Ø15 | Ø16 | Ø18 | Ø20 | Ø22 | Ø25 | Ø28 | Ø30 | Ø35 | Ø40 | Ø45 | Ø50 | Ø55 | Ø60 | Ø64 | |
|-----------|-----|-----|-----|-----|-----|-----|-----|-----|-----|-----|-----|-----|-----|-----|-----|-----|-----|-----|-----|-----|-----|-----|
| 18 | 18 | 20 | 22 | 22 | 22 | 22 | 22 | 22 | 22 | 22 | 22 | 22 | --- | --- | --- | --- | --- | --- | --- | --- | --- | --- |
| 30 | --- | --- | 36 | 36 | 36 | 36 | 36 | 36 | 36 | 36 | 36 | 36 | 36 | 36 | --- | --- | --- | --- | --- | --- | --- | --- |
| 60 | --- | --- | --- | --- | 75 | 75 | 75 | 75 | 75 | 75 | 75 | 75 | 75 | 75 | 75 | --- | --- | --- | --- | --- | --- | --- |
| 80 | --- | --- | --- | --- | --- | --- | 95 | 95 | 95 | 95 | 95 | 95 | 95 | 95 | 95 | 95 | --- | --- | --- | --- | --- | --- |
| 150 | --- | --- | --- | --- | --- | --- | 180 | 180 | 180 | 180 | 180 | 180 | 180 | 180 | 180 | 180 | --- | --- | --- | --- | --- | --- |
| 200 | --- | --- | --- | --- | --- | --- | --- | --- | --- | --- | 240 | 240 | 240 | 240 | 240 | 240 | 240 | --- | --- | --- | --- | --- |
| 300 | --- | --- | --- | --- | --- | --- | --- | --- | --- | --- | --- | 360 | 360 | 360 | 360 | 360 | 360 | 360 | 360 | 360 | 360 | --- |
| 500 | --- | --- | --- | --- | --- | --- | --- | --- | --- | --- | --- | --- | --- | --- | 600 | 600 | 600 | 600 | 600 | 600 | 600 | 600 |

Esempio di ordinazione: AKN

| Serie/Grandezza | Diametro foro d_1 | Diametro foro d_2 | Ulteriori dettagli |
|-----------------|---------------------|---------------------|--------------------|
| AKN 150 | 30 | 35 | * |

* Sede chiavetta o acciaio inox