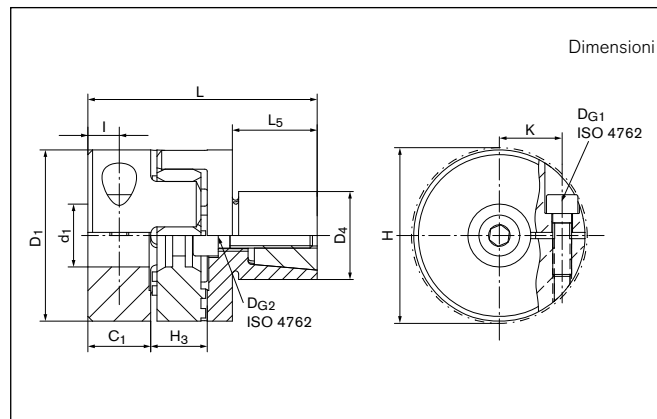


# Giunti a elastomero senza gioco **GWE 5107**



## Dimensioni

**d<sub>1min</sub>** = Min. diametro del foro d<sub>1</sub>

**d<sub>1max</sub>** = Max. diametro del foro d<sub>1</sub>

**d<sub>1kmin</sub>** = Diametro foro min. d<sub>1</sub> con guida scanalata secondo DIN 6885-1

**d<sub>1kmax</sub>** = Diametro foro max. d<sub>1</sub> con guida scanalata secondo DIN 6885-1

**C<sub>1</sub>** = Lunghezza guidata in foratura del mozzo

**D<sub>1</sub>** = Diametro esterno

**D<sub>4min</sub>** = Diametro esterno minimo del mozzo conico

**D<sub>4max</sub>** = Diametro esterno massimo del mozzo conico

**H** = Diametro di gioco

**H<sub>3</sub>** = Lunghezza di montaggio del modulo di ammortizzazione

**I** = Interasse vite di serraggio e esterno mozzo

**K** = Interasse centro foro - vite di serraggio

**L** = Lunghezza totale

**L<sub>5</sub>** = Lunghezza mandrino ad espansione

Grandezza	d <sub>1</sub> min-max		C <sub>1</sub>	D <sub>1</sub>	D <sub>4</sub> min-max		H	H <sub>3</sub>	I	K	L	L <sub>5</sub>
	Senza sede chiavetta	Con sede chiavetta			mm	mm						
9	4 - 11	6 - 11	8	19,5	10 - 15	22,5	10	4	7,3	34	12	
12	4 - 12	6 - 12	7	25	10 - 15	26	12	3,5	8,5	38	12	
14	5 - 15	6 - 15	9,5	29,5	13 - 25	33	13	5	10,5	48	20	
19	8 - 22	8 - 22	17	39,5	14 - 30	43	16	6	15	65	25	
24	10 - 31	10 - 31	20	54,5	23 - 36	56	18	10	20	73	27	
28	14 - 35	14 - 35	21,5	64,5	26 - 42	67	19	11	23,5	83	32	

Trasmissione della coppia di serraggio trasmissibile T degli accoppiamenti non può più essere garantita per fori < d<sub>min</sub>. Possono però essere fornite tipi di fori < d<sub>min</sub>.

Momento di inerzia e peso (massa) sono calcolati in base al diametro del foro più grande.

[Continua alla pagina successiva](#)

# Giunti a elastomero senza gioco **GWE 5107**

## Dati tecnici

**T** = Coppia trasmissibile al valore  $T_A$  indicato  
 **$n_{max}$**  = Max. numero di giri  
**J** = Momento di inerzia totale

**$H_{es}$**  = Durezza standard della stella in elastomero  
**Gw** = Peso  
 **$D_{G1}; D_{G2}$**  = Filetto

**$T_{A1}$**  = Coppia di serraggio della vite di bloccaggio  $D_{G1}$   
 **$T_{A2}$**  = Coppia di serraggio della vite di bloccaggio  $D_{G2}$

Grandezza	T	$n_{max}$	J	$H_{es}$	Gw	$D_{G1}$	$T_{A1}$	$D_{G2}$	$T_{A2}$
	Nm		1/min	$10^{-3} \text{ Kgm}^2$	kg	mm	Nm	mm	Nm
9	3	19000	0,002	92 SH A	0,04	1 x M2,5	0,75	1 x M4	4
12	5	15000	0,0046	92 SH A	0,063	1 x M3	1,5	1 x M4	4
14	12,5	13000	0,011	98 SH A	0,11	1 x M4	5	1 x M5	9
19	17	10000	0,045	98 SH A	0,26	1 x M5	10	1 x M6	12
24	60	7000	0,164	98 SH A	0,51	1 x M6	18	1 x M8	32
28	160	6000	0,373	98 SH A	0,83	1 x M8	43	1 x M10	60

## Coppia di serraggio trasmissibile T [Nm]

Grandezza	Ø4	Ø5	Ø6	Ø8	Ø10	Ø12	Ø14	Ø15	Ø18	Ø20	Ø25	Ø26	Ø28	Ø30
9	1,7	2,1	2,4	3	3	---	---	---	---	---	---	---	---	---
12	2,9	3,6	4,5	5	5	5	---	---	---	---	---	---	---	---
14	---	9	11	12,5	12,5	12,5	12,5	13	---	---	---	---	---	---
19	---	---	---	17	17	17	17	17	17	17	---	---	---	---
24	---	---	---	---	44	52	60	60	60	60	60	60	60	60
28	---	---	---	---	---	---	113	120	141	155	160	160	160	160

## Esempio di ordinazione: GWE 5107

Serie Grandezza	Diametro foro $d_1$	Diametro foro $d_2$	Durezza della corona dentata (opzionale) <sup>1)</sup>	Foro corona dentata $d_{bz}$ (opzionale) <sup>1)</sup>	Ulteriori dettagli
<b>GWE 5107-24</b>	<b>25</b>	<b>29</b>	<b>92 SH A</b>	<b>24</b>	<b>*</b>

<sup>1)</sup> Per dati sulle corone dentate, vedere catalogo GERWAH® Accoppiamenti soffietti metallici ed elastomerici, alberi intermedi, pagina 56/57

\* Sede chiavetta