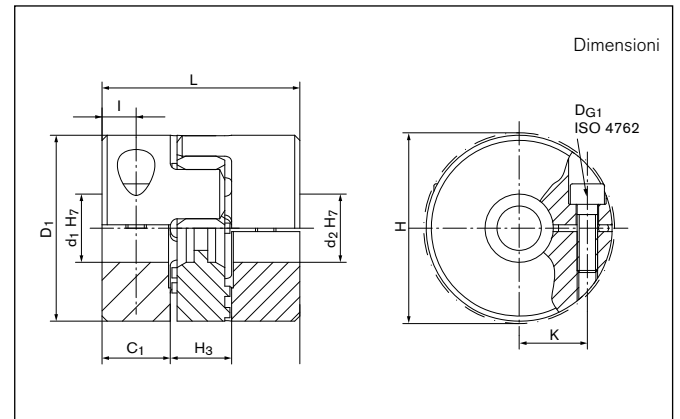
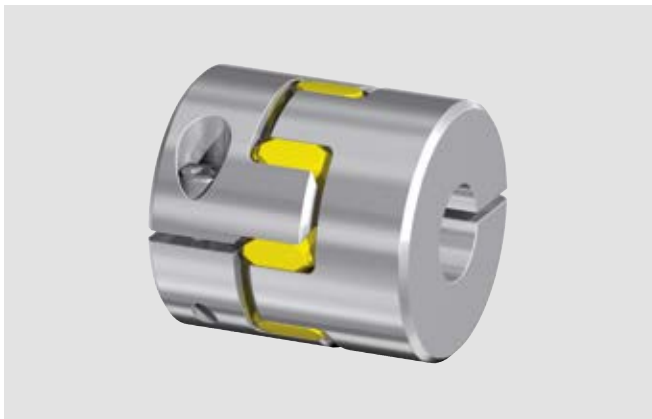


Giunti a elastomero senza gioco **GWE 5103**



Dimensioni

d₁;d_{2min} = Min. diametro del foro d₁/d₂
d₁;d_{2max} = Max. diametro del foro d₁/d₂
d_{1k};d_{2kmin} = Diametro foro min. d₁/d₂ con guida scanalata secondo DIN 6885-1
d_{1k};d_{2kmax} = Diametro foro max. d₁/d₂ con guida scanalata secondo DIN 6885-1

C₁ = Lunghezza guidata in foratura del mozzo
D₁ = Diametro esterno
H = Diametro di gioco
H₃ = Lunghezza di montaggio del modulo di ammortizzazione

I = Interasse vite di serraggio e esterno mozzo
K = Interasse centro foro - vite di serraggio
L = Lunghezza totale

Grandezza	d ₁ ;d ₂ min-max	d _{1k} ;d _{2k} min-max	C ₁	D ₁	H	H ₃	I	K	L
	Senza sede chiavetta	Con sede chiavetta							
7	3 - 7	6 - 7	6	14	16,5	8	3	5	20
9	4 - 11	6 - 11	8	19,5	23	10	4	7,5	26
12	4 - 12	6 - 12	7	25	26	12	3,5	8,5	26
14	5 - 15	6 - 15	9,5	29,5	33	13	5	10,5	32
19	8 - 22	8 - 22	17	39,5	43	16	6	15	50
24	10 - 31	10 - 31	20	54,5	56	18	10	20	58
28	14 - 35	14 - 35	21,5	64,5	67	19	11	23,5	62
38	15 - 46	15 - 46	31	79,5	88	23	13	30	85
42	20 - 56	20 - 56	38	94,5	95	26	14	35	102

Trasmissione della coppia di serraggio trasmissibile T degli accoppiamenti non può più essere garantita per fori < d_{min}. Possono però essere fornite tipi di fori < d_{min}.

Momento di inerzia e peso (massa) sono calcolati in base al diametro del foro più grande.

[Continua alla pagina successiva](#)

Giunti a elastomero senza gioco **GWE 5103**

Dati tecnici

T = Coppia trasmissibile al valore
T_A indicato

H_{es} = Durezza standard della stella in elastomero

n_{max} = Max. numero di giri

J = Momento di inerzia totale

Gw = Peso

D_{G1} = Filetto

T_{A1} = Coppia di serraggio della vite di bloccaggio D_{G1}

Grandezza	T	H _{es}	n _{max}	J	Gw	D _{G1}	T _{A1}
	Nm		1/min	10 ⁻³ Kgm ²	kg	mm	Nm
7	1,2	92 SH A	27000	0,0001	0,006	1 x M2	0,35
9	3	92 SH A	19000	0,0002	0,019	1 x M2,5	0,75
12	5	92 SH A	15000	0,00223	0,023	1 x M3	1,5
14	12,5	98 SH A	13000	0,006	0,049	1 x M4	5
19	17	98 SH A	10000	0,029	0,12	1 x M5	10
24	60	98 SH A	7000	0,121	0,28	1 x M6	18
28	160	98 SH A	6000	0,236	0,355	1 x M8	36
38	325	98 SH A	5000	0,797	0,85	1 x M10	84
42	450	98 SH A	4000	1,779	1,5	1 x M10	84

Coppia di serraggio trasmissibile T [Nm]

Grandezza	Ø3	Ø4	Ø5	Ø6	Ø8	Ø10	Ø12	Ø14	Ø15	Ø18	Ø20	Ø25	Ø26	Ø28	Ø30	Ø35	Ø40	Ø45	Ø50	Ø55	Ø56
7	0,7	0,9	1,1	1,2	---	---	---	---	---	---	---	---	---	---	---	---	---	---	---	---	---
9	---	1,7	2,1	2,4	3	3	---	---	---	---	---	---	---	---	---	---	---	---	---	---	---
12	---	2,9	3,6	4,2	5	5	5	---	---	---	---	---	---	---	---	---	---	---	---	---	---
14	---	---	9	10,6	12,5	12,5	12,5	12,5	12,5	---	---	---	---	---	---	---	---	---	---	---	---
19	---	---	---	---	17	17	17	17	17	17	17	---	---	---	---	---	---	---	---	---	---
24	---	---	---	---	---	43,9	51,8	60	60	60	60	60	60	60	60	---	---	---	---	---	---
28	---	---	---	---	---	---	---	92	98	115	126	153	159	160	160	160	---	---	---	---	---
38	---	---	---	---	---	---	---	---	191	226	248	302	312	325	325	325	325	325	---	---	---
42	---	---	---	---	---	---	---	---	---	---	250	305	316	337	358	409	450	450	450	450	450

Esempio di ordinazione: GWE 5103

Serie Grandezza	Diametro foro d ₁	Diametro foro d ₂	Durezza della corona dentata (opzionale) ¹⁾	Foro corona dentata d _{bz} (opzionale) ¹⁾	Ulteriori dettagli
GWE 5103-42	20	42	64 SH D	42	*

¹⁾ Per dati sulle corone dentate, vedere catalogo GERWAH® Accoppiamenti soffietti metallici ed elastomerici, alberi intermedi, pagina 56/57

* Sede chiavetta o acciaio inox