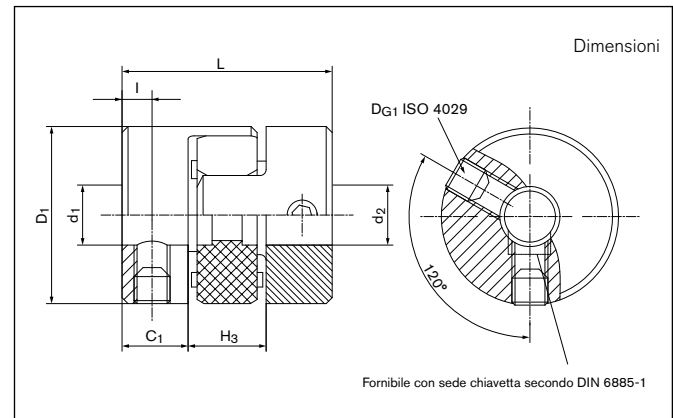


Giunti a elastomero senza gioco **GWE 5102**



Dimensioni

d₁;d_{2min} = Min. diametro del foro d₁/d₂

d₁;d_{2max} = Max. diametro del foro d₁/d₂

d_{1k};d_{2kmin} = Diametro foro min. d₁/d₂ con guida scanalata secondo DIN 6885-1

d_{1k};d_{2kmax} = Diametro foro max. d₁/d₂ con guida scanalata secondo DIN 6885-1

C₁ = Lunghezza guidata in foratura del mozzo

D₁ = Diametro esterno

H₃ = Lunghezza di montaggio del modulo di ammortizzazione

I = Interasse vite di serraggio e esterno mozzo

L = Lunghezza totale

| Grandezza | d ₁ ;d ₂ min-max | d _{1k} ;d _{2k} min-max | C ₁ | D ₁ | H ₃ | I | L |
|-----------|---|---|----------------|----------------|----------------|-----|-----|
| | Senza sede chiavetta | Con sede chiavetta | | | | | |
| | mm | mm | mm | mm | mm | mm | mm |
| 5 | 2 - 5 | --- | 5 | 10 | 5 | 2,5 | 15 |
| 7 | 3 - 8 | 6 - 8 | 7 | 14 | 8 | 3,5 | 22 |
| 9 | 3 - 12 | 6 - 10 | 10 | 20 | 10 | 5 | 30 |
| 12 | 4 - 12 | 6 - 12 | 11 | 25 | 12 | 5 | 34 |
| 14 | 4 - 16 | 6 - 16 | 11 | 30 | 13 | 5 | 35 |
| 19 | 6 - 24 | 6 - 24 | 25 | 40 | 16 | 10 | 66 |
| 24 | 8 - 35 | 8 - 35 | 30 | 55 | 18 | 10 | 78 |
| 28 | --- | 10 - 38 | 35 | 65 | 20 | 15 | 90 |
| 38 | --- | 12 - 48 | 45 | 80 | 24 | 15 | 114 |

Trasmissione della coppia di serraggio trasmissibile T degli accoppiamenti non può più essere garantita per fori < d_{min}. Possono però essere fornite tipi di fori < d_{min}.

Momento di inerzia e peso (massa) sono calcolati in base al diametro del foro più grande.

[Continua alla pagina successiva](#)

Giunti a elastomero senza gioco **GWE 5102**

Dati tecnici

T = Coppia trasmissibile al valore
T_A indicato

H_{es} = Durezza standard della stella in elastomero

n_{max} = Max. numero di giri

J = Momento di inerzia totale

Gw = Peso

D_{G1} = Filetto

T_{A1} = Coppia di serraggio della vite di bloccaggio D_{G1}

| Grandezza | T | H _{es} | n _{max} | J | Gw | D _{G1} | T _{A1} |
|-----------|-----|-----------------|------------------|------------------------------------|-------|-----------------|-----------------|
| | Nm | | 1/min | 10 ⁻³ Kg·m ² | kg | mm | Nm |
| 5 | 0,5 | 92 SH A | 47500 | 0,00034 | 0,005 | 1 x M3 | 1,3 |
| 7 | 1,2 | 92 SH A | 34000 | 0,00196 | 0,009 | 1 x M3 | 1,3 |
| 9 | 3 | 92 SH A | 24000 | 0,00108 | 0,017 | 2 x M4 | 3 |
| 12 | 5 | 92 SH A | 19000 | 0,00284 | 0,03 | 2 x M4 | 5 |
| 14 | 7,5 | 92 SH A | 16000 | 0,0057 | 0,041 | 2 x M6 | 6 |
| 19 | 10 | 92 SH A | 12000 | 0,036 | 0,138 | 2 x M6 | 6 |
| 24 | 35 | 92 SH A | 8500 | 0,162 | 0,282 | 2 x M6 | 6 |
| 28 | 95 | 92 SH A | 7300 | 0,322 | 0,454 | 2 x M6 | 6 |
| 38 | 190 | 92 SH A | 5900 | 0,954 | 0,876 | 2 x M6 | 6 |

Coppia di serraggio trasmissibile T [Nm]

| Grandezza | Ø3 | Ø4 | Ø5 | Ø6 | Ø7 | Ø8 | Ø9 | Ø10 | Ø12 | Ø14 | Ø16 | Ø18 | Ø20 | Ø22 | Ø24 | Ø28 |
|-----------|-----|-----|-----|-----|-----|-----|-----|-----|-----|-----|-----|-----|-----|-----|-----|-----|
| 5 | 0,5 | 0,5 | 0,5 | --- | --- | --- | --- | --- | --- | --- | --- | --- | --- | --- | --- | --- |
| 7 | 1,2 | 1,2 | 1,2 | 1,2 | 1,2 | 1,2 | --- | --- | --- | --- | --- | --- | --- | --- | --- | --- |
| 9 | 3 | 3 | 3 | 3 | 3 | 3 | 3 | 3 | 3 | --- | --- | --- | --- | --- | --- | --- |
| 12 | --- | 5 | 5 | 5 | 5 | 5 | 5 | 5 | 5 | --- | --- | --- | --- | --- | --- | --- |
| 14 | --- | 7,5 | 7,5 | 7,5 | 7,5 | 7,5 | 7,5 | 7,5 | 7,5 | 7,5 | 7,5 | --- | --- | --- | --- | --- |
| 19 | --- | --- | --- | 10 | 10 | 10 | 10 | 10 | 10 | 10 | 10 | 10 | 10 | 10 | 10 | --- |
| 24 | --- | --- | --- | --- | --- | 20 | 22 | 24 | 29 | 34 | 35 | 35 | 35 | 35 | 35 | 35 |
| 28 | --- | --- | --- | --- | --- | --- | --- | 95 | 95 | 95 | 95 | 95 | 95 | 95 | 95 | 95 |
| 38 | --- | --- | --- | --- | --- | --- | --- | --- | 190 | 190 | 190 | 190 | 190 | 190 | 190 | 190 |

Esempio di ordinazione: GWE 5102

| Serie Grandezza | Diametro foro d ₁ | Diametro foro d ₂ | Durezza della corona dentata (opzionale) ¹⁾ | Foro corona dentata d _{bz} (opzionale) ¹⁾ | Ulteriori dettagli |
|--------------------|---------------------------------|---------------------------------|---|--|--------------------|
| GWE 5102-24 | 12 | 27 | 92 SH A | 24 | * |

¹⁾ Per dati sulle corone dentate, vedere catalogo GERWAH® Accoppiamenti soffietti metallici ed elastomerici, alberi intermedi, pagina 56/57

* Sede chiavetta