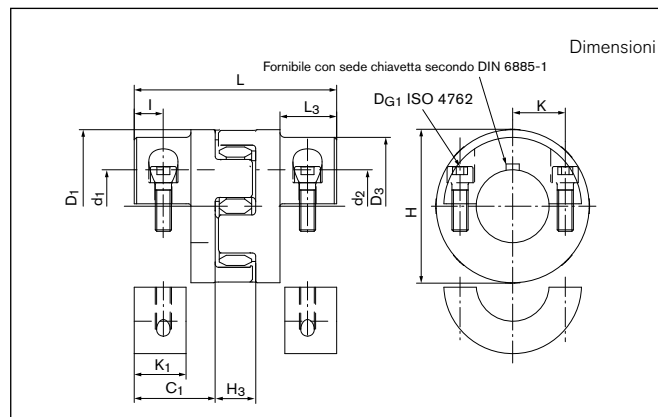


Giunti a elastomero senza gioco **GWE 5106**



Dimensioni

d₁;d₂min = Min. diametro del foro d₁/d₂
d₁;d₂max = Max. diametro del foro d₁/d₂
d_{1k};d_{2k}min = Diametro foro min. d₁/d₂ con guida scanalata secondo DIN 6885-1
d_{1k};d_{2k}max = Diametro foro max. d₁/d₂ con guida scanalata secondo DIN 6885-1

C₁ = Lunghezza guidata in foratura del mozzo
D₁ = Diametro esterno
D₃ = Diametro esterno mozzo
H = Diametro di gioco
H₃ = Lunghezza di montaggio del modulo di ammortizzazione

I = Interasse vite di serraggio e esterno mozzo
K = Interasse centro foro - vite di serraggio
K₁ = Lunghezza di serraggio
L = Lunghezza totale
L₃ = Lunghezza

Grandezza	d ₁ ;d ₂ min-max		d _{1k} ;d _{2k} min-max		C ₁	D ₁	D ₃	H	H ₃	I	K	K ₁	L	L ₃
	Senza sede chiavetta	Con sede chiavetta	mm	mm										
14	5 - 16	5 - 16	11	30	---	32,5	13	5	11	8	35	---		
19	6 - 20	6 - 20	25	40	---	46	16	7	14,5	12	66	---		
24	10 - 32	10 - 32	30	55	---	57	18	10,5	20	19	78	---		
28	10 - 38	10 - 38	35	65	---	71	20	11,5	24,5	21,5	90	---		
38	12 - 48	12 - 48	45	80	---	83	24	15,5	30	31	114	---		
42	14 - 54	14 - 54	50	95	85	95	26	18	32,5	32	126	28		
48	15 - 60	15 - 60	56	105	95	106	28	21	36	38	140	32		
55	35 - 74	35 - 74	65	120	---	120	30	26	45	46,5	160	---		
65	35 - 80	35 - 80	75	135	---	135	35	28	50	52	185	---		
75	30 - 95	30 - 95	85	160	---	160	40	36	60	65,5	210	---		

Trasmissione della coppia di serraggio trasmissibile T degli accoppiamenti non può più essere garantita per fori < d_{min}. Possono però essere fornite tipi di fori < d_{min}.

Momento di inerzia e peso (massa) sono calcolati in base al diametro del foro più grande.

[Continua alla pagina successiva](#)

Giunti a elastomero senza gioco **GWE 5106**

Dati tecnici

T = Coppia trasmissibile al valore T_A indicato
H_{es} = Durezza standard della stella in elastomero
n_{max} = Max. numero di giri

J = Momento di inerzia totale
Gw = Peso
D_{G1} = Diametro filetto

T_{A1} = Coppia di serraggio della vite di bloccaggio D_{G1}

Grandezza	T	H _{es}	n _{max}	J	Gw	D _{G1}	T _{A1}
	Nm		1/min	10 ⁻³ Kgm ²	kg	mm	Nm
14	12,5	98 SH A	13000	0,006	0,042	2 x M3	2
19	17	98 SH A	10000	0,036	0,158	2 x M6	11
24	60	98 SH A	7000	0,15	0,304	2 x M6	15
28	160	98 SH A	6000	0,33	0,505	2 x M8	32
38	325	98 SH A	5000	0,96	0,934	2 x M8	38
42	450	98 SH A	4000	4,92	3,8	2 x M10	84
48	525	98 SH A	3600	8,26	4,9	2 x M12	145
55	685	98 SH A	3150	19,15	10,2	2 x M12	145
65	940	98 SH A	2800	30,72	13,7	2 x M12	145
75	1920	98 SH A	2350	66,68	21,34	2 x M16	295

Coppia di serraggio trasmissibile T [Nm]

Grandezza	Ø5	Ø6	Ø8	Ø10	Ø12	Ø14	Ø16	Ø20	Ø25	Ø30	Ø35	Ø40	Ø45	Ø50	Ø55	Ø60	Ø65	Ø70	Ø80	Ø90	Ø95
14	3,7	4,4	5,9	7,4	8,8	10,3	11,8	---	---	---	---	---	---	---	---	---	---	---	---	---	---
19	---	12,6	17	17	17	17	17	17	---	---	---	---	---	---	---	---	---	---	---	---	---
24	---	---	---	29	34	40	46	57	60	60	---	---	---	---	---	---	---	---	---	---	---
28	---	---	---	46	55	65	74	92	116	139	162	---	---	---	---	---	---	---	---	---	---
38	---	---	---	---	66	77	88	110	137	165	192	219	247	---	---	---	---	---	---	---	---
42	---	---	---	---	---	139	159	198	248	298	347	397	446	---	---	---	---	---	---	---	---
48	---	---	---	---	---	---	233	292	364	437	510	525	525	525	525	---	---	---	---	---	---
55	---	---	---	---	---	---	---	---	---	---	510	583	656	685	685	685	685	685	---	---	---
65	---	---	---	---	---	---	---	---	---	---	510	583	656	728	801	874	940	940	940	---	---
75	---	---	---	---	---	---	---	---	---	---	783	895	1007	1119	1231	1343	1455	1567	1790	1920	1920

Esempio di ordinazione: GWE 5106

Serie Grandezza	Diametro foro d ₁	Diametro foro d ₂	Durezza della corona dentata (opzionale) ¹⁾	Foro corona dentata d _{bz} (opzionale) ¹⁾	Ulteriori dettagli
GWE 5106-42	40	41	92 SH A	42	*

¹⁾ Per dati sulle corone dentate, vedere catalogo GERWAH® Accoppiamenti soffietti metallici ed elastomerici, alberi intermedi, pagina 56/57

* Sede chiavetta