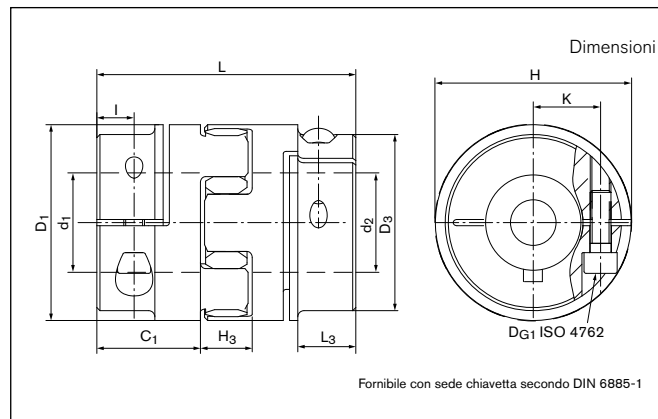


Giunti a elastomero senza gioco **GWE 5104**



Dimensioni

- d₁;d_{2min}** = Min. diametro del foro d₁/d₂
- d₁;d_{2max}** = Max. diametro del foro d₁/d₂
- d_{1k};d_{2kmin}** = Diametro foro min. con guida scanalata secondo DIN 6885-1
- d_{1k};d_{2kmax}** = Diametro foro max. con guida scanalata secondo DIN 6885-1

- C₁** = Lunghezza guidata in foratura del mozzo
- D₁** = Diametro esterno
- D₃** = Diametro esterno mozzo
- H** = Diametro di gioco
- H₃** = Lunghezza di montaggio del modulo di ammortizzazione

- I** = Interasse vite di serraggio e esterno mozzo
- K** = Interasse centro foro - vite di serraggio
- L** = Lunghezza totale
- L₃** = Lunghezza

Grandezza	d ₁ ;d ₂ min-max		d _{1k} ;d _{2k} min-max								
	Senza sede chiave	Con sede chiave	C ₁	D ₁	D ₃	H	H ₃	I	K	L	L ₃
	mm	mm	mm	mm	mm	mm	mm	mm	mm	mm	mm
14	5 - 16	5 - 16	11	30	30	32,2	13	5	11	35	---
19	6 - 20	6 - 20	25	40	40	46	16	12	14,5	66	---
24	10 - 32	10 - 32	30	55	55	57	18	10,5	20	78	---
28	10 - 38	10 - 38	35	65	65	71	20	11,5	24,5	90	---
38	12 - 48	12 - 48	45	80	80	83	24	15,5	30	114	---
42	14 - 54	14 - 54	50	95	85	95	26	18	32,5	126	28
48	15 - 60	15 - 60	56	105	95	106	28	21	37	140	32
55	35 - 74	35 - 74	65	120	120	120	30	26	45	160	---
65	35 - 80	35 - 80	75	135	135	135	35	28	50	185	---
75	30 - 95	30 - 95	85	160	160	160	40	36	60	210	---

Trasmissione della coppia di serraggio trasmissibile T degli accoppiamenti non può più essere garantita per fori < d_{min}. Possono però essere fornite tipi di fori < d_{min}.

Momento di inerzia e peso (massa) sono calcolati in base al diametro del foro più grande.

[Continua alla pagina successiva](#)

Giunti a elastomero senza gioco **GWE 5104**

Dati tecnici

T = Coppia trasmissibile al valore T_A indicato
H_{es} = Durezza standard della stella in elastomero
n_{max} = Max. numero di giri

J = Momento di inerzia totale
Gw = Peso
D_{G1} = Filetto

T_{A1} = Coppia di serraggio della vite di bloccaggio D_{G1}

Grandezza	T	H _{es}	n _{max}	J	Gw	D _{G1}	T _{A1}
	Nm		1/min	10 ⁻³ Kg ^{m2}	kg	mm	Nm
14	12,5	98 SH A	13000	0,006	0,042	1 x M3	2
19	17	98 SH A	10000	0,036	0,158	1 x M6	11
24	60	98 SH A	7000	0,15	0,304	1 x M6	15
28	160	98 SH A	6000	0,33	0,505	1 x M8	32
38	325	98 SH A	5000	0,96	0,934	1 x M8	38
42	450	98 SH A	4000	4,92	3,8	1 x M10	84
48	525	98 SH A	3600	8,26	4,9	1 x M12	145
55	685	98 SH A	3150	19,15	10,2	1 x M12	145
65	940	98 SH A	2800	30,72	13,7	1 x M12	145
75	1920	98 SH A	2350	66,68	21,34	1 x M16	295

Coppia di serraggio trasmissibile T [Nm]

Grandezza	Ø5	Ø6	Ø8	Ø10	Ø12	Ø14	Ø16	Ø20	Ø25	Ø30	Ø35	Ø40	Ø45	Ø50	Ø55	Ø60	Ø65	Ø70	Ø80	Ø90	Ø95
14	4,8	6,0	7,7	9,4	11	12,5	12,5	---	---	---	---	---	---	---	---	---	---	---	---	---	---
19	---	16	17	17	17	17	17	17	---	---	---	---	---	---	---	---	---	---	---	---	---
24	---	---	---	37	43	50	56	60	60	60	---	---	---	---	---	---	---	---	---	---	---
28	---	---	---	61	72	83	94	114	138	160	160	---	---	---	---	---	---	---	---	---	---
38	---	---	---	---	87	100	113	138	168	197	225	251	277	---	---	---	---	---	---	---	---
42	---	---	---	---	---	174	197	242	296	348	398	450	450	---	---	---	---	---	---	---	---
48	---	---	---	---	---	---	276	343	424	502	525	525	525	525	525	---	---	---	---	---	---
55	---	---	---	---	---	---	---	---	---	---	630	685	685	685	685	685	685	685	---	---	---
65	---	---	---	---	---	---	---	---	---	---	634	714	791	866	940	940	940	940	940	---	---
75	---	---	---	---	---	---	---	---	---	---	998	1125	1250	1370	1489	1604	1718	1830	1920	1920	1920

Esempio di ordinazione: GWE 5104

Serie Grandezza	Diametro foro d ₁	Diametro foro d ₂	Durezza della corona dentata (opzionale) ¹⁾	Foro corona dentata d _{bz} (opzionale) ¹⁾	Ulteriori dettagli
GWE 5104-42	40	41	64 SH D	42	*

¹⁾ Per dati sulle corone dentate, vedere catalogo GERWAH® Accoppiamenti soffietti metallici ed elastomerici, alberi intermedi, pagina 56/57

* Sede chiavetta