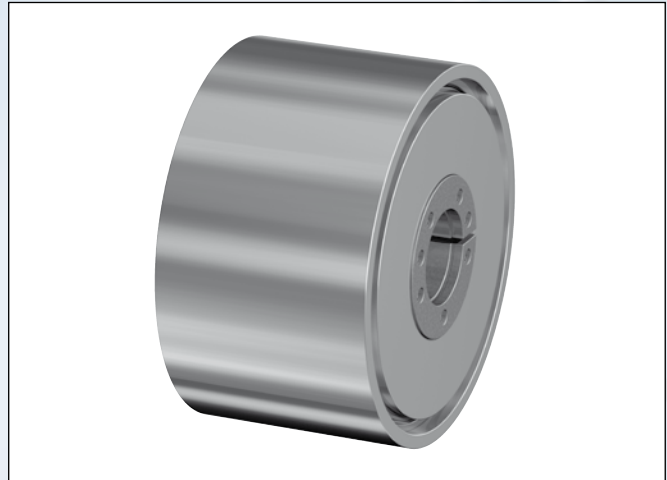


Diese Kupplung besteht aus zwei getrennten Hälften, die kundenseitig gelagert werden müssen!

### Abmessungen · Dimensions

- øA = Außendurchmesser/Outer diameter
- øD1 <sup>H7</sup> = Bohrungsdurchmesser/Bore diameter
- øD2 <sup>H7</sup> = Bohrungsdurchmesser/Bore diameter
- C = Maximale Einschublänge der Welle/Max. shaft rack length
- L = Minimale Kupplungslänge/Minimum length coupling



### Abmessungen · Dimensions

Größe/ Size	L ±1	ø A	Standard ø D1; D2	ø D1	ø D2	C
		mm	mm	mm	mm	mm
100 a	75	94	20	20-25	20-25	31
100 b	115	94	20	20-25	20-25	31
200 a	75	129	30	20-40	20-40	31
200 b	115	129	30	20-40	20-40	31
500 a	75	189	35	20-40	20-40	31
500 b	115	189	35	20-40	20-40	31

Andere Anbaumaße auf Anfrage / Other dimensions on request

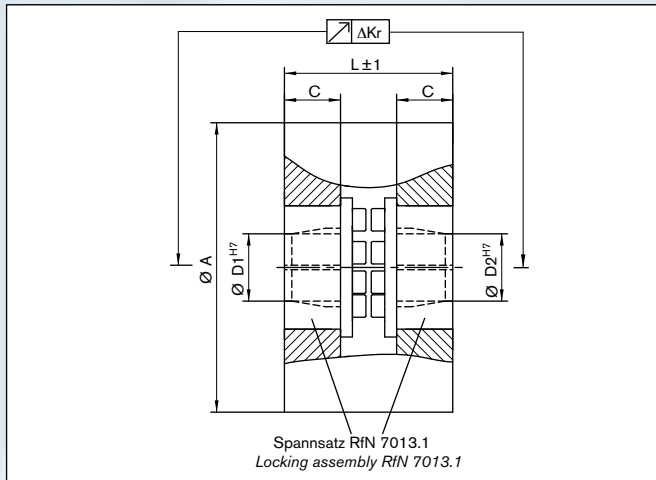
### Bestellbeispiel / Ordering Example:

MK/SV 200b

Baureihe Series	Größe Size	Version	Weitere Angaben* Further details*
MK/SV	200	b	XX

\*z.B.: rostfrei, geändertes Drehmoment / e.g. stainless, modified torque

*This coupling consists of two separated halves which have to be supported by the customer!*



Schnittdarstellung / Sectional view

#### Technische Daten · Technical Data

- M** = Drehmoment über Rotoreintauchtiefe linear verstellbar;  
angegebenes Drehmoment ± 5% Toleranz  
*Torque linear adjustable by rotor submersion depth; specified torque ± 5% tolerance*
- n<sub>max</sub>** = Maximal mechanische Drehzahl/Max. mechanical rotating speed
- T** = Einsatztemperatur/Operation temperature
- ΔKr** = Maximal zulässiger Versatz radial/Max. approved  
*misalignment radial*
- J** = Trägheitsmoment/Moment of inertia
- MA** = Anzugsmoment der Klemmschrauben/  
*Tightening torque of clamping screws*
- V** = Verstellweg/Adjustment range

#### Technische Daten · Technical Data

Größe/ Size	V	T	Δ Kr	M <sub>max</sub>	MA	n <sub>max</sub>	J		Gewicht/ Weight
							J <sub>außen</sub> J <sub>outer</sub>	J <sub>innen</sub> J <sub>inner</sub>	
	mm	°C	mm	Nm	Nm	min <sup>-1</sup>	10 <sup>-3</sup> Kgm <sup>2</sup>	10 <sup>-3</sup> Kgm <sup>2</sup>	kg
100 a	40	0-60	0,4	50	18	6000	2,7	1	3,1
100 b	80	0-60	0,4	100	18	6000	3,7	1,6	4
200 a	40	0-60	0,4	100	18	4000	9,1	4,1	5,7
200 b	80	0-60	0,4	200	18	4000	12,2	6,2	7,3
500 a	40	0-60	0,4	250	18	3000	37,2	21,3	11,9
500 b	80	0-60	0,4	500	18	3000	47,3	29,7	14,4

#### Anwendungsbereiche

- Als Sicherheitskupplung in Extrudern, Schreddern, o.ä.

#### Range of applications

- As safety clutch in extrusion plants, shredders, or similar