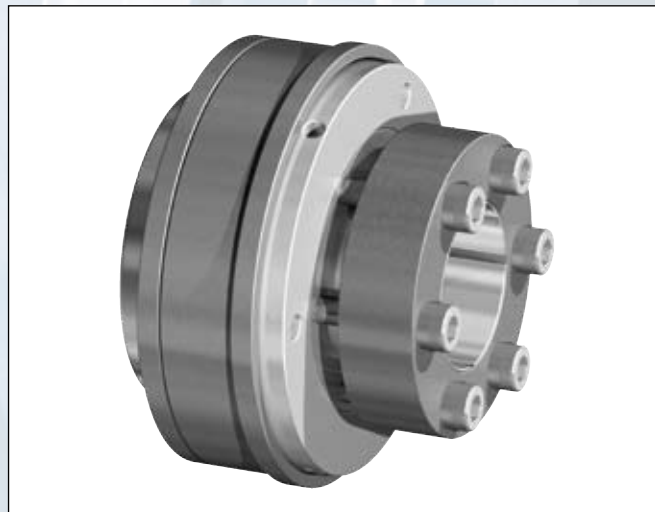


# Typ DMK/L-FO mit Flanschnabe – Außenkonus

## Synchronkupplung / Durchrastkupplung – spielfrei - mit Rollen

### Abmessungen/Dimensions

- $\varnothing A$  = Außendurchmesser / Outer diameter
- $\varnothing B$  = Grundabmessung / Basic dimension
- $\varnothing C$  = Teilkreisdurchmesser / Pitch circle diameter
- $\varnothing D^{H7}$  = Bohrungsdurchmesser / Bore diameter
- $\varnothing E$  = Grundabmessung / Basic dimension
- $\varnothing F_{g6}$  = Zentrierdurchmesser / Center diameter
- G = Anschraubbohrung / Fixing bore
- H = Schrauben / Screws
- J = Grundabmessung / Basic dimension
- L = Gesamtlänge / Total length
- L1 = Grundabmessung / Basic dimension
- M = Maximale Einschublänge der Welle / Max. shaft rack length
- N = Grundabmessung / Basic dimension
- O = Grundabmessung / Basic dimension
- S = Ausrückweg bei Überlast / Release path at overload



### Abmessungen/Dimensions

Größe Size	$\varnothing A$	$\varnothing B$	$\varnothing C$ $\pm 0,1$	$\varnothing D^{H7}$ min- max	$\varnothing E$	$\varnothing F_{g6}$	G 6x Gewinde/Tiefe Thread/Depth	H 6xDIN EN ISO 4762	J	L $\pm 1$	L1	M	N	O	S	mm	
30	65	62	46	12-20	42	37	M5 / 7	M4	22	58	36	30	7	23	1,2		
60	75	70	55	15-25	50	42	M6 / 7	M5	23	60	37	38	7	23	1,2		
150	95	92	78	20-35	62	68	M6 / 9	M6	30	76	46	40	13	27	2		
200	105	102	86	25-40	68	75	M6 / 10	M6	26	76	50	45	14	30	2		
300	115	110	90	30-45	79	80	M8 / 12	M8	30	84	54	50	14	31,5	2		
500	129	125	110	35-50	85	95	M8 / 12	M8	36	88	52	53	10	34	2		
800	169	165	125	40-60	120	110	M12 / 15	M16	36	113	77	80	15	47,5	2		
1200	169	165	125	40-60	120	111	M12 / 16	M16	36	113	77	80	15	47,5	2		

### Bestellbeispiel / Ordering Example:

DMK/L-FO

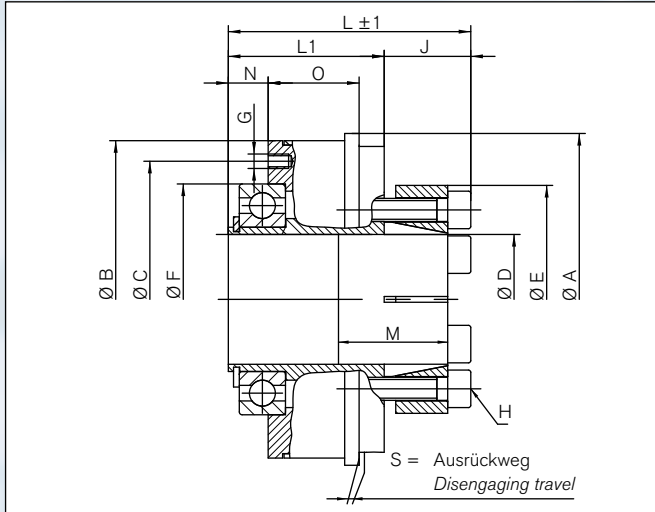
Typ/Type	Größe/Size	$\varnothing D^{H7}$	Nm	Version	Schaltart/Functional principle
DMK/L-FO	200	32	80	b	C

#### Version/Torque range:

- Schaltart/Functional principle: C = a oder/or b  
Synchronkupplung (360°) = Standard  
Single- position re- engagement (360°)
- D = Durchrastkupplung  
Multi- position re- engagement
- Nm = Gewünschtes Ausrückmoment  
Torque requested

# Type DMK/L-FO with flange hub – outer cone hub

Single position re-engagement / multi position re-engagement - backlash-free - with roller technology



Schnittdarstellung / Sectional view

## Technische Daten/Technical Data

- T<sub>KN</sub>** = Ausrückmoment / Disengagement torque
- n<sub>max</sub>** = Maximale Drehzahl / Max. rotational speed
- M<sub>A</sub>** = Anzugsmoment der Spanschrauben / Tightening torque of retaining screws
- J** = Trägheitsmoment / Moment of inertia

## Technische Daten/Technical Data

Größe Size	Einstellbereich / Torque adjustment range		n <sub>max</sub> min <sup>-1</sup>	H M <sub>A</sub> ( Nm )	Anflanschseite Flange side 10 <sup>-3</sup> Kgm <sup>2</sup>	Nabenseite Hub side 10 <sup>-3</sup> Kgm <sup>2</sup>	Gewicht Weight m kg
	Version a ( Nm )	Version b ( Nm )					
30	5-20	15-35	9240	5	0,10	0,20	0,45
60	12-35	20-70	8185	8,5	0,2	0,4	0,8
150	25-75	65-150	6230	14	0,6	1,1	1,4
200	50-120	80-200	5620	14	0,9	1,8	1,7
300	30-140	100-300	5610	18	1,1	2,6	2,5
500	140-350	250-500	4585	26	1,3	6,94	3,8
800	260-600	500-1000	3470	45	5,1	22,7	11
1200	400-900	800-1400	3470	80	5,1	22,7	11