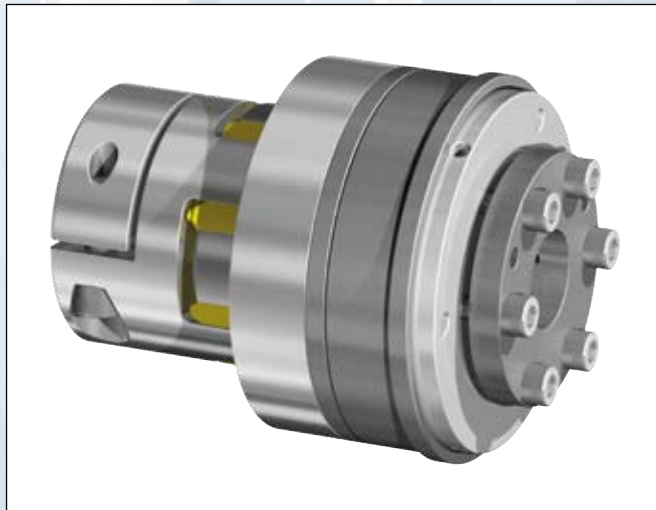


# Typ DMK/E-CI mit Klemmnabe – Innenkonus

## Synchronkupplung / Durchrastkupplung – spielfrei - mit Rollen

### Abmessungen/Dimensions

- øA** = Außendurchmesser / Outer diameter
- øA1** = Grundabmessung / Basic dimension
- øB** = Grundabmessung / Basic dimension
- øC** = Grundabmessung / Basic dimension
- øD1 H7** = Bohrungsdurchmesser / Bore diameter
- øD2 H7** = Bohrungsdurchmesser / Bore diameter
- E** = Einbaumaß für Elastomerstern/  
Mounting dimension for elastomeric spider
- H1** = Schraube / Screw
- H2** = Schrauben / Screws
- J** = Grundabmessung / Basic dimension
- L** = Gesamtlänge / Total length
- L1** = Grundabmessung / Basic dimension
- L2** = Grundabmessung / Basic dimension
- M1** = Maximale Einschublänge der Welle / Max. shaft rack length
- M2** = Maximale Einschublänge der Welle / Max. shaft rack length
- S** = Ausrückweg bei Überlast / Release path at overload



### Abmessungen/Dimensions

Größe Size	øA	øA1	øB	øC	øD1 H7		E	H1	H2	J	L	L1	L2	M1	M2	S
					min- max	min- max										
mm																
30	65	42	62	45	12-24	12-20	18	M5	M4	12	96,5	18	26,5	26,5	20	1,2
60	75	50	70	55	10-28	15-25	18	M6	M6	15	109	22	30	30	25	1,2
150	95	62	92	65	14-38	20-35	20	M8	M6	17	125	22,5	35	21,5	30	2
300	115	76	110	80	15-45	25-45	24	M8	M8	21	151,5	29,7	45	31	35	2
500	129	85	128	105	25-55	35-50	28	M8	M8	21	169	29	56,5	38	38	2

### Bestellbeispiel / Ordering Example:

#### DMK/E-CI

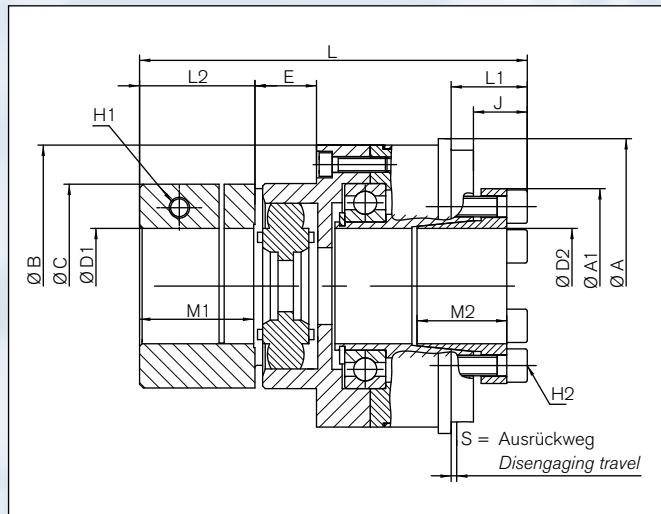
Typ/Type	Größe/Size	ØD1H7	ØD2H7	Nm	Version	Schaltart/Functional principle
DMK/E-CI	150	35	30	120	b	C

#### Version/Torque range:

- Schaltart/Functional principle:**
- C = Synchronkupplung (360°) = Standard  
Single- position re- engagement (360°)
  - D = Durchrastkupplung  
Multi- position re- engagement
  - Nm = Gewünschtes Ausrückmoment  
Torque requested

# Type DMK/E-CI with clamping hub – inner cone hub

Single position re-engagement / multi position re-engagement - backlash-free - with roller technology



Schnittdarstellung / Sectional view

## Technische Daten/Technical Data

- T<sub>KN</sub>** = Ausrückmoment / Disengagement torque
- n<sub>max</sub>** = Maximale Drehzahl / Max. rotational speed
- MA** = Anzugsmoment der Spanschrauben / Tightening torque of retaining screws
- J** = Trägheitsmoment / Moment of inertia
- ΔKr** = Maximal zulässiger Versatz radial / Max. approved misalignment radial
- ΔKa** = Maximal zulässiger Versatz axial / Max. approved misalignment axial
- ΔKw** = Maximal zulässiger Versatz winklig / Max. approved misalignment angular

## Technische Daten/Technical Data

Größe Size	Einstellbereich / Torque adjustment range		n <sub>max</sub> min <sup>-1</sup>	H <sup>1</sup>	H <sup>2</sup>	Elastomerseite Elastomer spider side 10 <sup>-3</sup> Kgm <sup>2</sup>	Nabenseite Hub side J 10 <sup>-3</sup> Kgm <sup>2</sup>	Gewicht Weight m kg
	Version a	Version b		T <sub>KN</sub> Nm	MA Nm			
30	5-20	15-35	8950	15	5	0,036	0,1	0,50
60	12-35	20-70	7000	40	8,5	0,15	0,32	1,4
150	25-75	65-150	6000	60	14	0,33	0,8	2,8
300	30-140	100-300	5000	90	18	1,04	3	4,6
500	140-350	250-500	3600	145	26	3,1	5	7,5