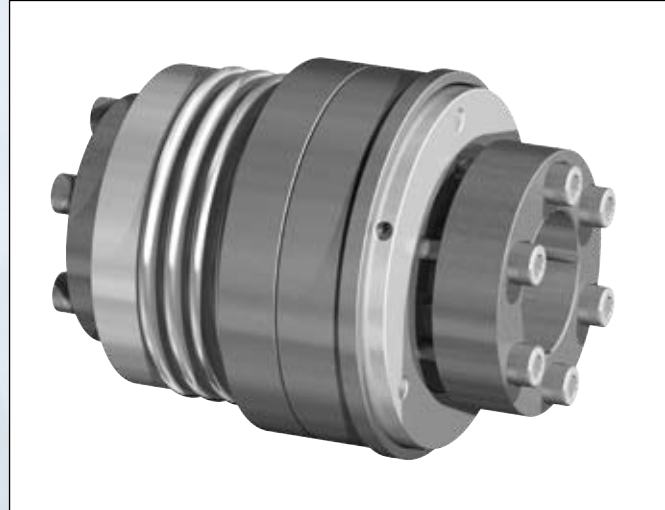


# Typ DMK/B-IO mit Innenkonus – Außenkonus

## Synchronkupplung / Durchrastkupplung - spielfrei - mit Rollen

### Abmessungen/Dimensions

- øA = Außendurchmesser / Outer diameter
- øA1 = Grundabmessung / Basic dimension
- øB = Grundabmessung / Basic dimension
- øB1 = Metallbalgdurchmesser / Metal bellows diameter
- øC = Grundabmessung / Basic dimension
- øD1<sup>H7</sup> = Bohrungsdurchmesser / Bore diameter
- øD2<sup>H7</sup> = Bohrungsdurchmesser / Bore diameter
- H1 = Schrauben / Screws
- H2 = Schrauben / Screws
- J = Grundabmessung / Basic dimension
- L = 1) Gesamtlänge / Total length
- L1 = Grundabmessung / Basic dimension
- L2 = Grundabmessung / Basic dimension
- L3 = Grundabmessung / Basic dimension
- M1 = Maximale Einschublänge der Welle / Max. shaft rack length
- M2 = Maximale Einschublänge der Welle / Max. shaft rack length
- S = Ausrückweg bei Überlast / Release path at overload



### Abmessungen/Dimensions

Größe Size	øA	øA1	øB	øB1	øC	øD1 <sup>H7</sup> min- max	øD2 <sup>H7</sup> min- max	6xDIN EN ISO 4762		J	L ±2 4/6 <sup>1)</sup>	L1	L2	L3	M1	M2	S
								H1	H2								
mm																	
30	65	45	62	56	42	12-20	12-20	M4	M4	22	86 / 94	28	51	10	20	30	1,2
60	75	55	70	66	50	15-25	15-25	M6	M5	23	96 / 107	30	53	13	25	38	1,2
150	95	65	92	82	62	20-35	20-35	M6	M6	30	126 / 138	35,5	73	15	30	45	2
200	105	79	102	90	68	20-42	25-40	M6	M6	26	126 / 138	31,5	72	15	30	40	2
300	115	79	110	110	89	25-50	30-45	M8	M8	30	133 / 144	38,7	70	18	38	50	2
500	129	90	125	122	94	35-55	35-50	M8	M8	36	152 / 163	44	84	18	43	53	2
800	169	139	165	157	129	40-70	40-60	M16	M16	59	256	50	121	30	60	80	2
1200	169	139	165	157	129	40-70	40-60	M16	M16	59	256	50	121	30	60	80	2

### Bestellbeispiel / Ordering Example:

DMK/B-IO

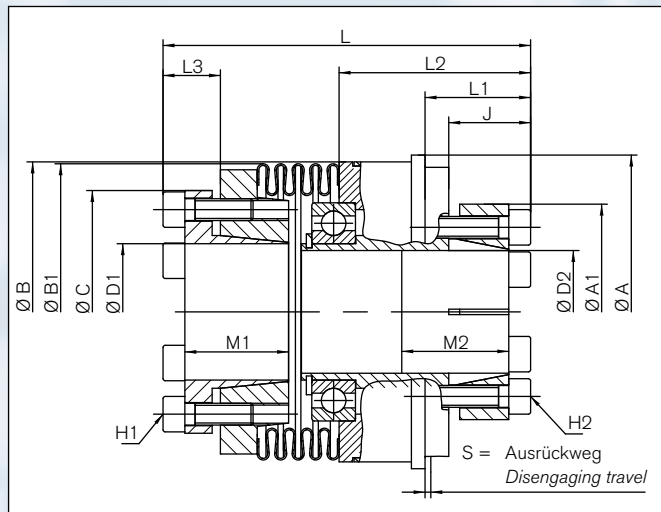
Typ/Type	Größe/Size Länge/Length	øD1 <sup>H7</sup>	øD2 <sup>H7</sup>	Nm	Version	Schaltart/Functional principle
DMK/B-IO	200/138	35	30	120	b	C

#### Version/Torque range:

- Schaltart/Functional principle: C = a oder/or b  
= Synchronkupplung (360°) = Standard  
Single- position re- engagement (360°)
- D = Durchrastkupplung  
Multi- position re- engagement
- Nm = Gewünschtes Ausrückmoment  
Torque requested

# Type DMK/B-IO with inner cone hub – outer cone hub

Single position re-engagement / multi position re-engagement - backlash-free - with roller technology



Schnittdarstellung / Sectional view

## Technische Daten/Technical Data

- TKN** = Ausrückmoment / Disengagement torque
- n<sub>max</sub>** = Maximale Drehzahl / Max. rotational speed
- C<sub>r</sub>** = Radiale Federsteife / Radial spring stiffness
- C<sub>a</sub>** = Axiale Federsteife / Axial spring stiffness
- C<sub>tdyn</sub>** = Drehfedersteife / Dynamic torsional stiffness
- MA** = Anzugsmoment der Spannschrauben / Tightening torque of retaining screws
- J** = Trägheitsmoment / Moment of inertia
- ΔKr** = Maximal zulässiger Versatz radial / Max. approved misalignment radial
- ΔKa** = Maximal zulässiger Versatz axial / Max. approved misalignment axial
- ΔKw** = Maximal zulässiger Versatz winklig / Max. approved misalignment angular

## Technische Daten/Technical Data

Größe Size	Einstellbereich / Torque adjustment range		n <sub>max</sub> min <sup>-1</sup>	4/6 <sup>1)</sup>			H1	H2	Metallbalgseite Metal bellows side	Nabenseite Hub side	Gewicht Weight
	Version a	Version b		TKN	C <sub>r</sub>	C <sub>a</sub>					
							Nm	Nm	N/mm	10 <sup>3</sup> Nm/rad	
30	5-20	15-35	9240	718/222	48/27	36/26	5	5	0,11	0,21	0,7
60	12-35	20-70	8183	1125/333	91/53	73/49	8,5	8,5	0,27	0,53	1,5
150	25-75	65-150	6830	2030/601	147/86	151/101	14	14	0,7	1,3	2,5
200	50-120	80-200	5620	1531/450	147/85	173/116	14	14	1,1	2,1	3,2
300	30-140	100-300	5210	6328/1470	284/153	499/280	18	18	2,2	4,3	5,5
500	140-350	250-500	4585	8800/972	105/88	680/310	26	26	5,7	11,3	7,1
800	260-600	500-1000	3470	512	186	758	45	45	18	36	19
1200	400-900	800-1400	3470	706	278	1266	80	80	18	36	20

1) Die Länge des Balgs beeinflusst die Baulänge L. Es werden zwei Metallbalgausführungen (4 = kurzer Balg mit 4 Wellen; 6 = langer Balg mit 6 Wellen) mit unterschiedlichen Drehsteifen angeboten. Dadurch ändert sich das Längenmaß. / Length of the bellows influences installation length L. We offer two different versions of metal bellows (4 = short bellows with 4 ripples, 6 = long bellows with 6 ripples) with different torsional stiffnesses. Consequently length dimensions variable.