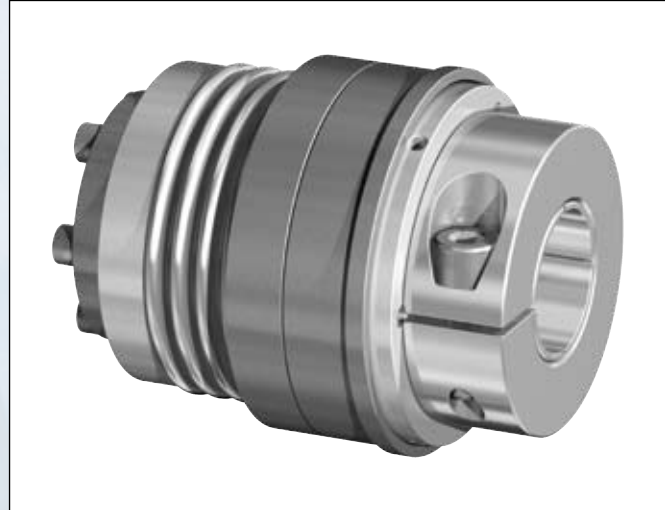


# Typ DMK/B-IC mit Innenkonus - Klemmnabe

## Synchronkupplung / Durchrastkupplung - spielfrei - mit Rollen

### Abmessungen/Dimensions

- øA** = Außendurchmesser / Outer diameter
- øA1** = Grundabmessung / Basic dimension
- øB** = Grundabmessung / Basic dimension
- øB1** = Metallbalgdurchmesser / Metal bellows diameter
- øC** = Grundabmessung / Basic dimension
- øD1<sup>H7</sup>** = Bohrungsdurchmesser / Bore diameter
- øD2<sup>H7</sup>** = Bohrungsdurchmesser / Bore diameter
- H1** = Schrauben / Screws
- H2** = Schrauben / Screws
- J** = Grundabmessung / Basic dimension
- L** = 1) Gesamtlänge / Total length
- L1** = Grundabmessung / Basic dimension
- L2** = Grundabmessung / Basic dimension
- L3** = Grundabmessung / Basic dimension
- M1** = Maximale Einschublänge der Welle / Max. shaft rack length
- M2** = Maximale Einschublänge der Welle / Max. shaft rack length
- S** = Ausrückweg bei Überlast / Release path at overload



### Abmessungen/Dimensions

Größe Size	øA	øA1	øB	øB1	øC	øD1 <sup>H7</sup>	øD2 <sup>H7</sup>	H1	H2	J	L	L1	L2	L3	M1	M2	S
	mm																
30	65	55	62	56	42	12-20	12-20	M4	M6	15	79 / 87	21	44	10	20	30	1,2
60	75	66	70	66	50	15-25	15-25	M6	M8	24	97 / 108	31	54	13	25	40	1,2
150	95	76	92	82	62	20-35	20-35	M6	M10	26	122 / 134	32	68	15	30	45	2
200	105	96	102	90	68	20-40	25-40	M6	M12	30	130 / 142	36	75	15	30	50	2
300	115	110	110	110	89	25-50	30-45	M8	M12	30	133 / 144	38	70	18	38	50	2
500	129	110	125	122	94	35-55	35-50	M8	M12	34	150 / 161	42	82	18	43	59	2

### Bestellbeispiel / Ordering Example:

#### DMK/B-IC

Typ/Type	Größe/Size Länge/Length	øD1 <sup>H7</sup>	øD2 <sup>H7</sup>	Nm	Version	Schaltart/Functional principle
DMK/B-IC	200/142	35	30	120	b	C

#### Version/Torque range:

a oder/or b

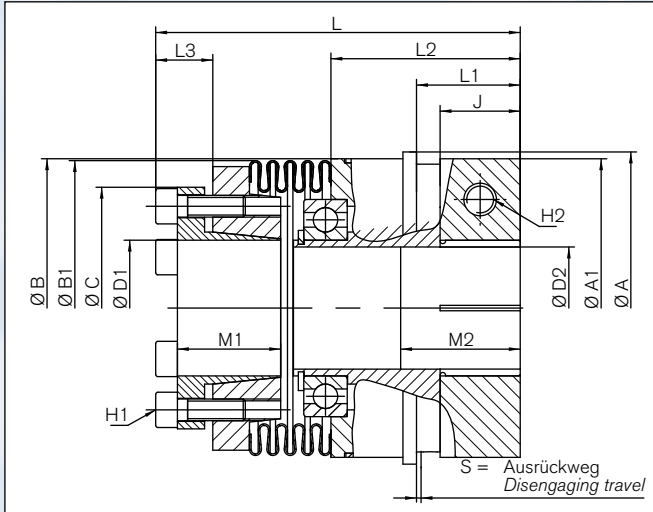
**Schaltart/Functional principle:** C = Synchronkupplung (360°) = Standard  
Single-position re-engagement (360°)

D = Durchrastkupplung  
Multi-position re-engagement

Nm = Gewünschtes Ausrückmoment  
Torque requested

# Type DMK/B-IC with inner cone hub – clamping hub

Single position re-engagement / multi position re-engagement - backlash-free - with roller technology



Schnittdarstellung / Sectional view

## Technische Daten/Technical Data

- T<sub>KN</sub>** = Ausrückmoment / Disengagement torque
- n<sub>max</sub>** = Maximale Drehzahl / Max. rotational speed
- C<sub>r</sub>** = Radiale Federsteife / Radial spring stiffness
- C<sub>a</sub>** = Axiale Federsteife / Axial spring stiffness
- C<sub>tdyn</sub>** = Drehfedersteife / Dynamic torsional stiffness
- M<sub>A</sub>** = Anzugsmoment der Spannschrauben / Tightening torque of retaining screws
- J** = Trägheitsmoment / Moment of inertia
- ΔK<sub>r</sub>** = Maximal zulässiger Versatz radial / Max. approved misalignment radial
- ΔK<sub>a</sub>** = Maximal zulässiger Versatz axial / Max. approved misalignment axial
- ΔK<sub>w</sub>** = Maximal zulässiger Versatz winklig / Max. approved misalignment angular

## Technische Daten/Technical Data

Größe Size	Einstellbereich / Torque adjustment range		n <sub>max</sub> min <sup>-1</sup>	4/6 <sup>1)</sup>			H1	H2	Metallbalgseite Metal bellows side 10 <sup>-3</sup> Kgm <sup>2</sup>	Nabenseite Hub side 10 <sup>-3</sup> Kgm <sup>2</sup>	Gewicht Weight m kg
	Version a Nm	Version b Nm		C <sub>r</sub> N/mm	C <sub>a</sub>	C <sub>tdyn</sub> 10 <sup>3</sup> Nm/rad	M <sub>A</sub>	J			
							T <sub>KN</sub>	M <sub>A</sub> Nm			
30	5-20	15-35	9240	718/222	48/27	36/26	5	15	0,11	0,21	0,7
60	12-35	20-70	8183	1125/333	91/53	73/49	8,5	40	0,27	0,53	1,5
150	25-75	65-150	6830	2030/601	147/86	151/101	14	60	0,7	1,3	2,5
200	50-120	80-200	5620	1531/450	147/85	173/116	14	90	1,1	2,1	3,2
300	30-140	100-300	5210	6328/1470	284/153	499/280	18	100	2,2	4,3	5,5
500	140-350	250-500	4585	8800/972	105/88	680/310	26	145	5,7	11,3	7,1

1) Die Länge des Balgs beeinflusst die Baulänge L. Es werden zwei Metallbalgausführungen (4 = kurzer Balg mit 4 Wellen; 6 = langer Balg mit 6 Wellen) mit unterschiedlichen Drehsteifen angeboten. Dadurch ändert sich das Längenmaß. / Length of the bellows influences installation length L. We offer two different versions of metal bellows (4 = short bellows with 4 ripples, 6 = long bellows with 6 ripples) with different torsional stiffnesses. Consequently length dimensions variable.