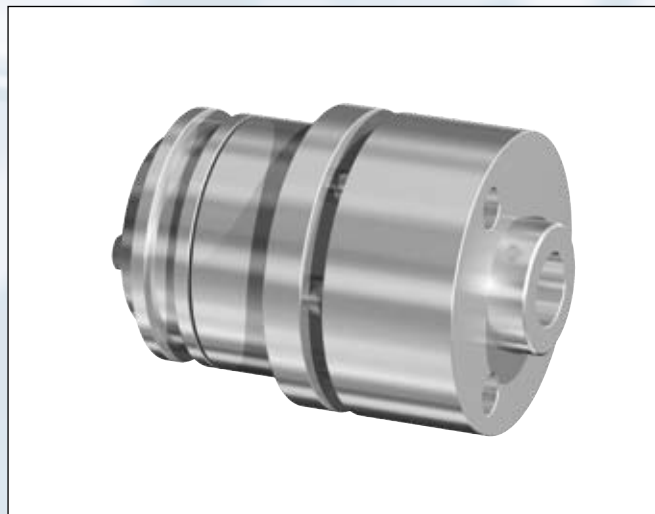


Typ DCM/VE-KK Elastomer mit Passfedernabe – Passfedernabe

Freischaltkupplung / Sperrkupplung

Abmessungen/Dimensions

- øA = Außendurchmesser / Outer diameter
- øA1 = Grundabmessung / Basic dimension
- øB = Außendurchmesser / Outer diameter
- øB1 = Zentrierdurchmesser / Center diameter
- øD^{H7} = Bohrungsdurchmesser / Bore diameter
- øD1^{H7} = Bohrungsdurchmesser / Bore diameter
- øD2 = Grundabmessung / Basic dimension
- H = Grundabmessung / Basic dimension
- H1 = Grundabmessung / Basic dimension
- K = Schraubenkopfhöhe / Screw head length
- L = Gesamtlänge / Total length
- L1 = Grundabmessung / Basic dimension
- L2 = Maximale Einschublänge der Welle / Max. shaft rack length
- L3 = Maximale Einschublänge der Welle / Max. shaft rack length
- N = Grundabmessung / Basic dimension
- N1 = Grundabmessung / Basic dimension
- P = Grundabmessung / Basic dimension
- S = Ausrückweg bei Überlast / Release path at overload



Technische Daten Freischaltkupplung / Technical Data Activation Coupling

Größe Size	Einstellbereich / Torque adjustment range			n _{max} min ⁻¹	T _{KN} Nm	S mm	Elastomerseite elastomer spider side	Nabenseite hub side	Gewicht Weight
	Version a	Version b	Version c				10 ⁻³ Kgm ²	10 ⁻³ Kgm ²	
50	5-10	10-20	20-40	6000	75	2,2	0,81	0,1	1,5
100	12-25	25-50	50-100	5000	150	3	3,7	0,67	3,8
200	25-50	50-100	100-200	4000	150	4	4,41	1,9	4,8
400	50-100	100-200	200-400	3500	300	5	12,33	5,17	9,2
800	100-200	200-400	400-800	3000	600	5	25,68	16,31	14,8
1400	175-350	350-700	700-1400	2300	1200	6	67,65	41,62	27

Bestellbeispiel / Ordering Example:

DCM/VE-KK

Typ/Type	Größe/Size	øD1 ^{H7}	øDH ⁷	Nm	Version	Schaltart/Functional principle
DCM/VE-KK	200	30	25	80	b	F

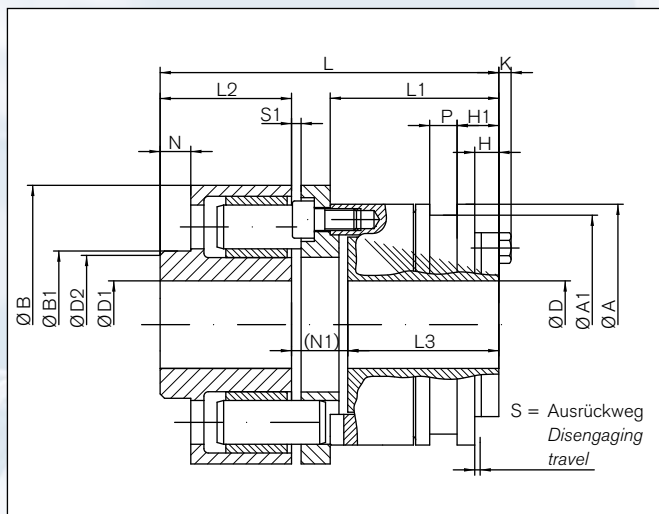
Version/Torque range:

Schaltart/Functional principle:

- a, b oder/ or c
- F=Freischaltkupplung
- F=Activation Coupling
- S=Sperrkupplung
- S=Interlocking Coupling

Type DCM/VE-KK elastomeric spider with keywayhub –keyway hub

Activation and interlocking coupling



Schnittdarstellung / Sectional view

Technische Daten/Technical Data

- T_{KN}** = Ausrückmoment / Disengagement torque
- n_{max}** = Maximale Drehzahl / Max. rotational speed
- J** = Trägheitsmoment / Moment of inertia

Technische Daten Sperrkupplung / Technical Data Interlocking coupling

Größe Size	Einstellbereich / Torque adjustment range			Version a	Version b	Version c	T _{KN} Nm	S mm	Elastomerseite Elastomer spider side 10 ⁻³ Kg ^m ²	Nabenseite Hub side 10 ⁻³ Kg ^m ²	Gewicht Weight m kg
	Version a	Version b	Version c								
50	5-10	10-20	20-40	6500	6500	4300	75	1,2	0,81	0,1	1,5
100	12-25	25-50	50-100	4300	4300	2880	150	1,8	3,7	0,67	3,8
200	25-50	50-100	100-200	3580	3580	2360	150	2	4,41	1,9	4,8
400	50-100	100-200	200-400	3000	3000	2000	300	2,2	12,33	5,17	9,2
800	100-200	200-400	400-800	2500	2500	1660	600	2,5	25,68	16,31	14,8
1400	175-350	350-700	700-1400	2050	2050	1360	1200	3	67,65	41,62	27

Abmessungen/Dimensions

Größe Size	øA	øA1	øB	øB1	øD ^{H7}	øD1 ^{H7}	øD2	H	H1	K	L	L1	L2	L3	N	N1	P	S1
	mm																	
50	55	50	80	50	8-20	11-30	35	5,5	7,5	x	89,5	38,5	30	34,5	7	25	9	4
100	82	72	105	65	11-25	11-42	50	7	12	1,3	116	52	42	48	10	26	9	4
200	100	90	105	65	15-35	11-42	65	7	14	3,0	125	61	42	56	10	27	9	4
400	120	112	135	85	19-45	13-60	80	10	21	5,5	159	78	55	73	19	31	9	4
800	146	140	160	90	25-55	25-60	88	11	27	5,5	168,5	99,5	55	93	17	20,5	9	6
1400	176	170	198	115	30-65	30-75	110	12	33	5,5	211,5	113,5	82	107	35	22,5	9	6