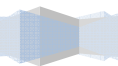
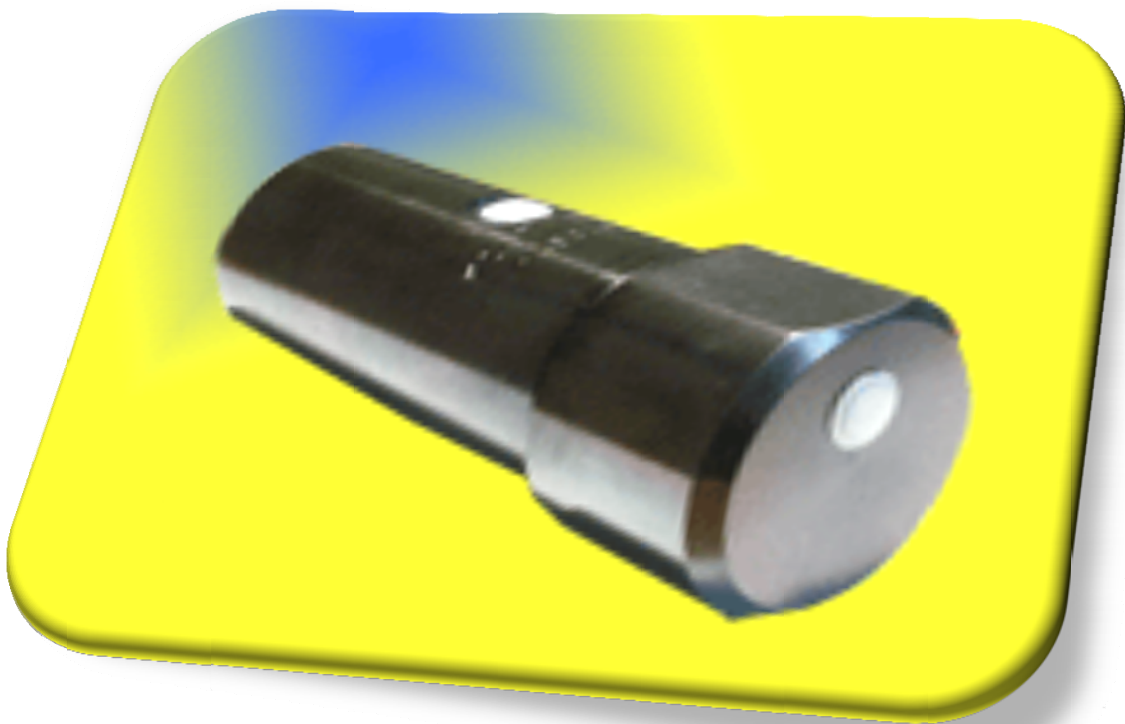


## MOLTIPLICATORI DI PRESSIONE



## MOLTIPLICATORI DI PRESSIONE OLIO/OLIO

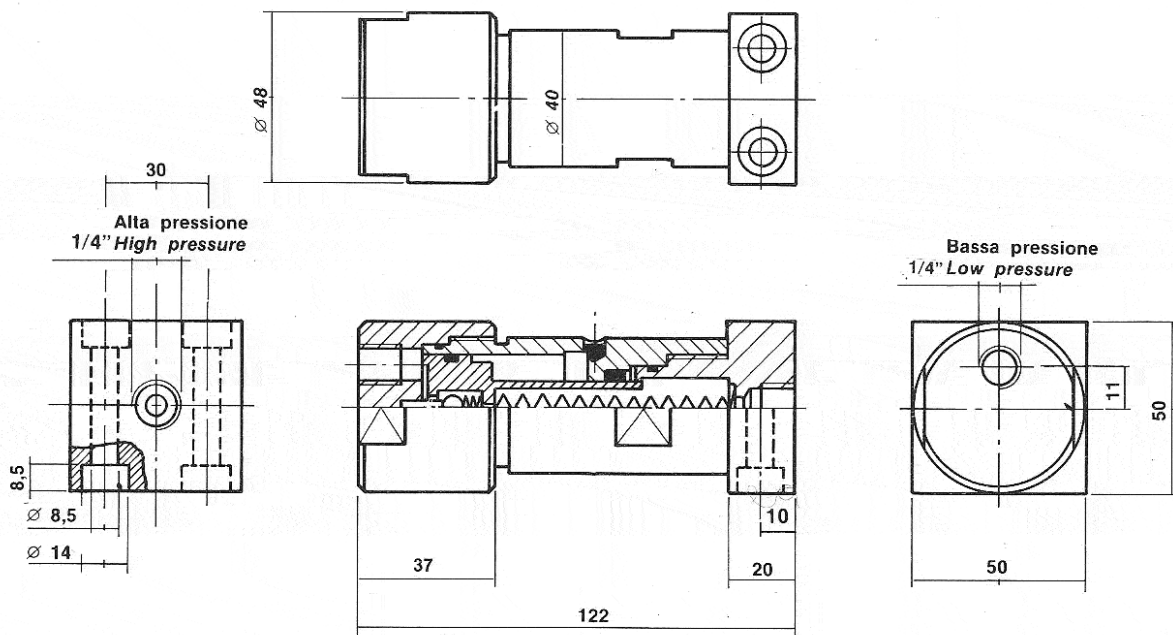
I dispositivi di bloccaggio impiegati nelle moderne attrezzature, come pure i sistemi di bloccaggio per guide piane o cilindriche montati su macchine utensili, richiedono frequentemente pressioni di esercizio superiori a quelle disponibili negli impianti tradizionali.

I moltiplicatori di pressione serie 3 e 4 superiscono a queste esigenze con una spesa ridotta e senza particolari esigenze di manutenzione.

Il loro funzionamento autonomo è garantito da una valvola di aspirazione che ha il compito di recuperare automaticamente le eventuali perdite d'olio che si possono verificare nel circuito ad alta pressione, modificando così l'esigenza di accumulatori.

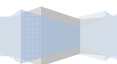
I moltiplicatori di pressione vengono normalmente impiegati nella versione a semplice effetto utilizzando, in fase di scarico, la molla di richiamo. Qualora si renda necessario aumentare la velocità di ritorno del pistone a bassa velocità è sufficiente eseguire il collegamento sull'apposito raccordo del moltiplicatore.

L'operazione di spurgo dell'impianto deve effettuarsi nel punto più lontano ed elevato del circuito durante la fase di alimentazione a bassa pressione, avendo cura di richiuderlo quando il circuito è ancora in pressione.



### Caratteristiche tecniche:

Modello	Vol. olio alta pressione	Rapporto pressione	Press. max. in entrata Atm	Peso Kg
04.3.04-1/4	4 cm <sup>3</sup>	1:4	100	1,8



## MOLTIPLICATORI DI PRESSIONE OLIO/OLIO

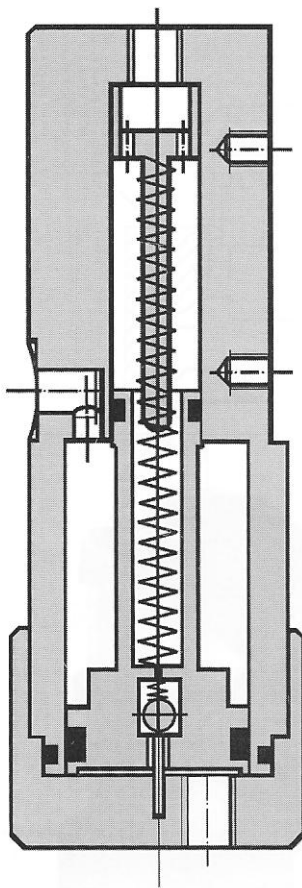
I dispositivi di bloccaggio impiegati nelle moderne attrezzature, come pure i sistemi di bloccaggio per guide piane o cilindriche montati su macchine utensili, richiedono frequentemente pressioni di esercizio superiori a quelle disponibili negli impianti tradizionali.

I moltiplicatori di pressione 04 sopperiscono a queste esigenze con una spesa ridotta e senza particolari esigenze di manutenzione.

Il loro funzionamento autonomo è garantito da una valvola di aspirazione che ha il compito di recuperare automaticamente le eventuali perdite d'olio che si possono verificare nel circuito ad alta pressione, evitando l'esigenza di accumulatori.

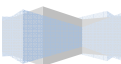
I moltiplicatori di pressione vengono normalmente impiegati nella versione a semplice effetto utilizzando, in fase di scarico, la molla di richiamo. Qualora si renda necessario aumentare la velocità di ritorno del pistone è sufficiente eseguire il collegamento sull'apposito raccordo del moltiplicatore.

L'operazione di spurgo dell'impianto deve effettuarsi nel punto più lontano ed elevato del circuito durante la fase di alimentazione a bassa pressione, avendo cura di richiuderlo quando il circuito è ancora in pressione.

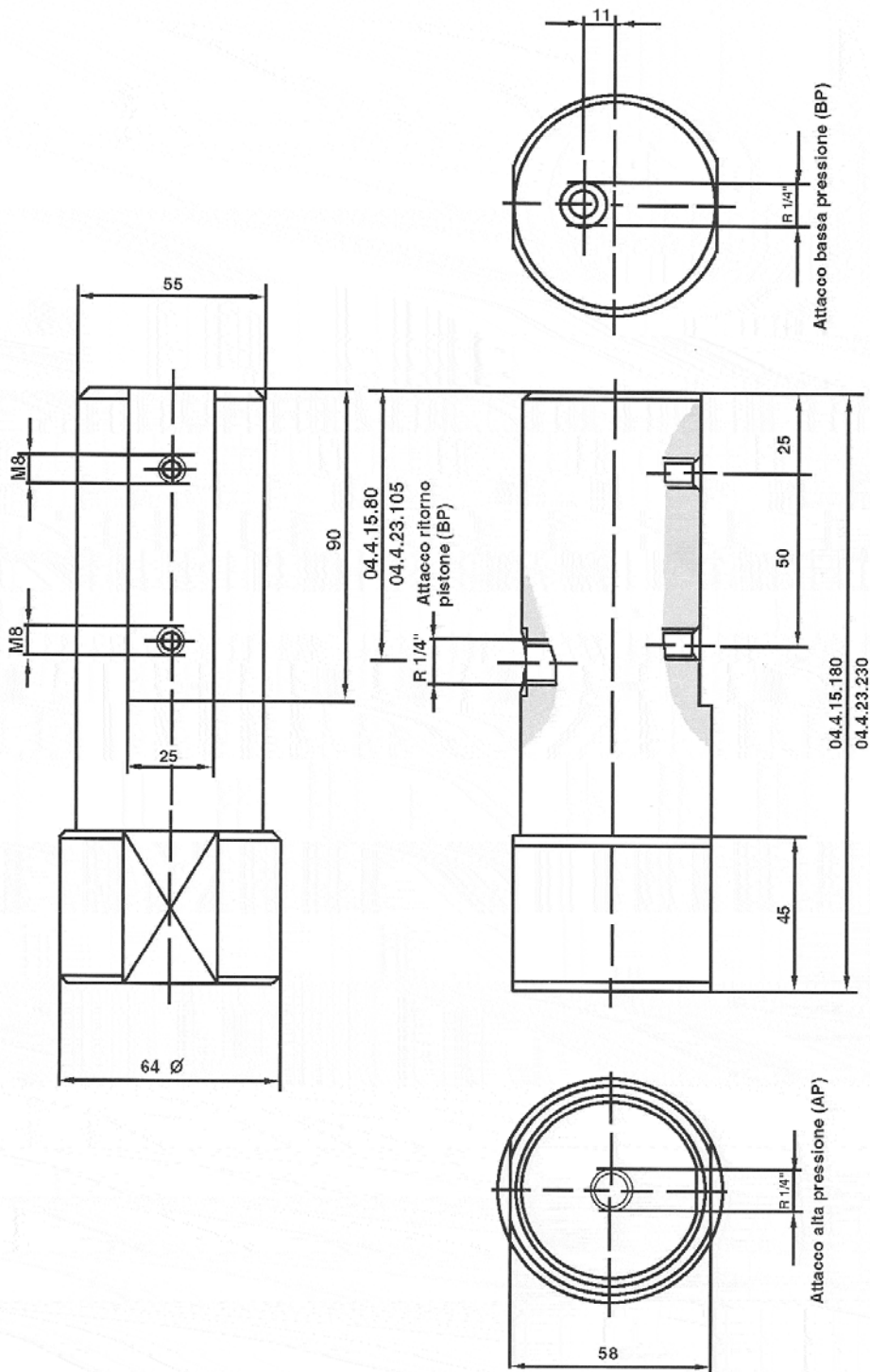


### CARATTERISTICHE TECNICHE:

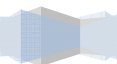
tipo:	04.4.15	04.4.23
rapporto:	1:4	1:4
volume spostato:	15 cm <sup>3</sup>	23 cm <sup>3</sup>
Peso:	3.2 Kg	3.9 Kg
Pressione di esercizio:	max 100 bar in entrata	
olio:	idraulico visc. 1,5-5°E/50°C	
Posizione di montaggio:	qualsivoglia	
Avvertenze:	creare un perfetto spurgo dell'aria dal circuito di alta pressione	



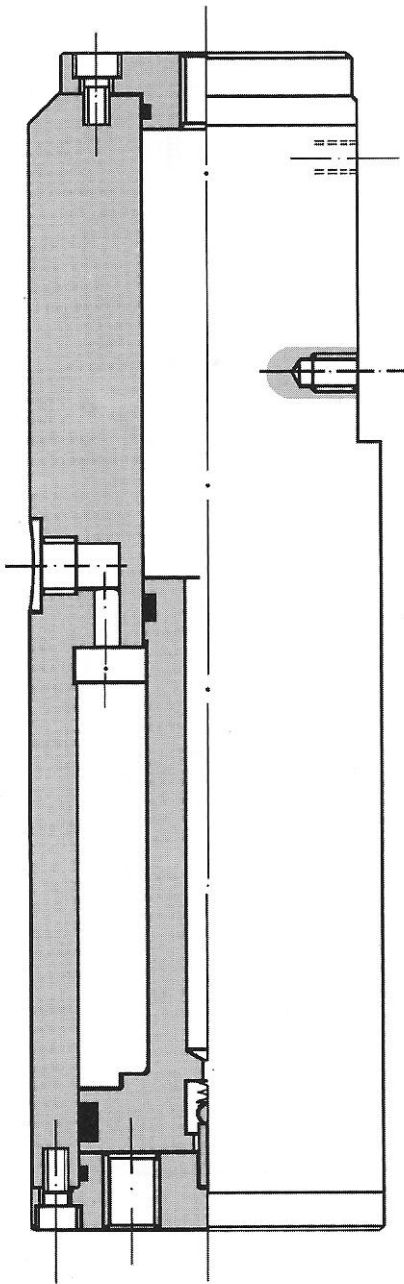
MOLTIPLICATORI DI PRESSIONE OLIO/OLIO



salvo modifiche



**MOLTIPLICATORI DI PRESSIONE OLIO/OLIO**

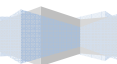


**CARATTERISTICHE TECNICHE:**

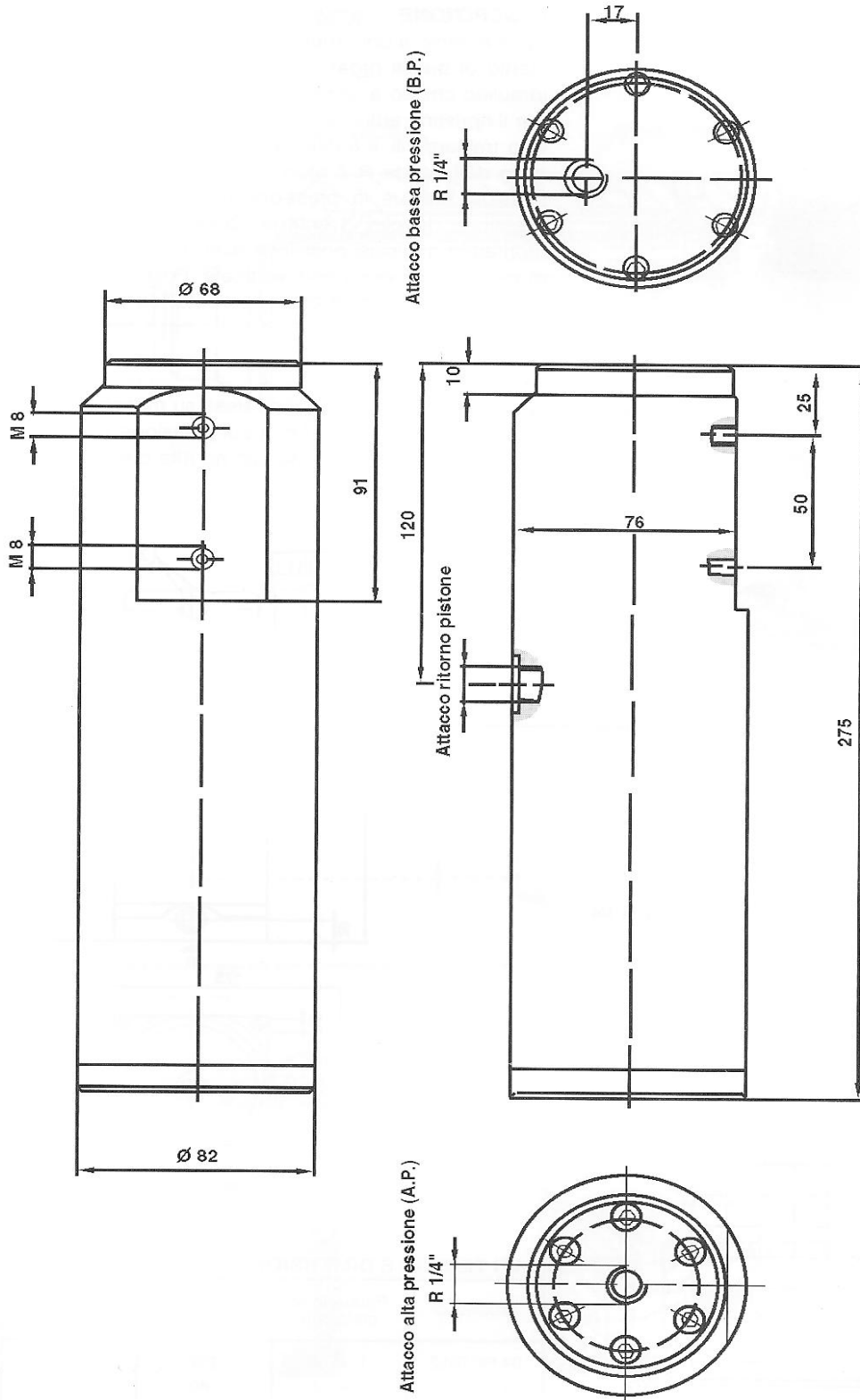
tipo:	04.4.74
rapporto:	1:4
volume spostato:	74 cm <sup>3</sup>
Peso:	8.5 Kg
Pressione di esercizio:	max 100 bar in entrata
olio:	idraulico visc. 1,5-5°E/50°C
Posizione di montaggio:	qualsivoglia
Avvertenze:	creare un perfetto spurgo dell'aria dal circuito di alta pressione

Il moltiplicatore di pressione 04.4.74 corrisponde sostanzialmente ai tipi 04.4.15 e 04.4.23, ma è adatto a spostare un volume d'olio decisamente superiore: esso consente pertanto di azionare contemporaneamente un maggior numero di elementi.

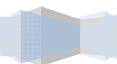
I moltiplicatori di pressione 04.4.74 sono disponibili unicamente in esecuzione a doppio effetto, e quindi senza richiamo a molla.



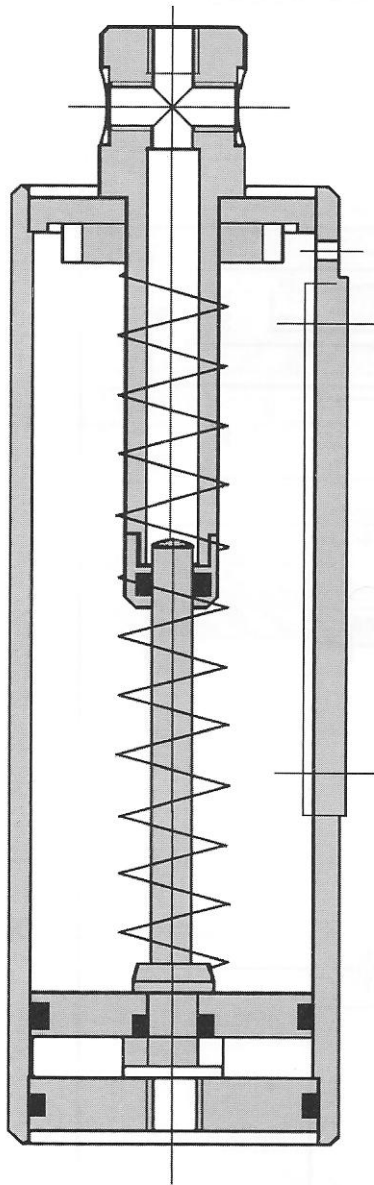
**MOLTIPLICATORI DI PRESSIONE OLIO/OLIO**



salvo modifiche



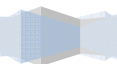
**MOLTIPLICATORI DI PRESSIONE ARIA/OLIO**

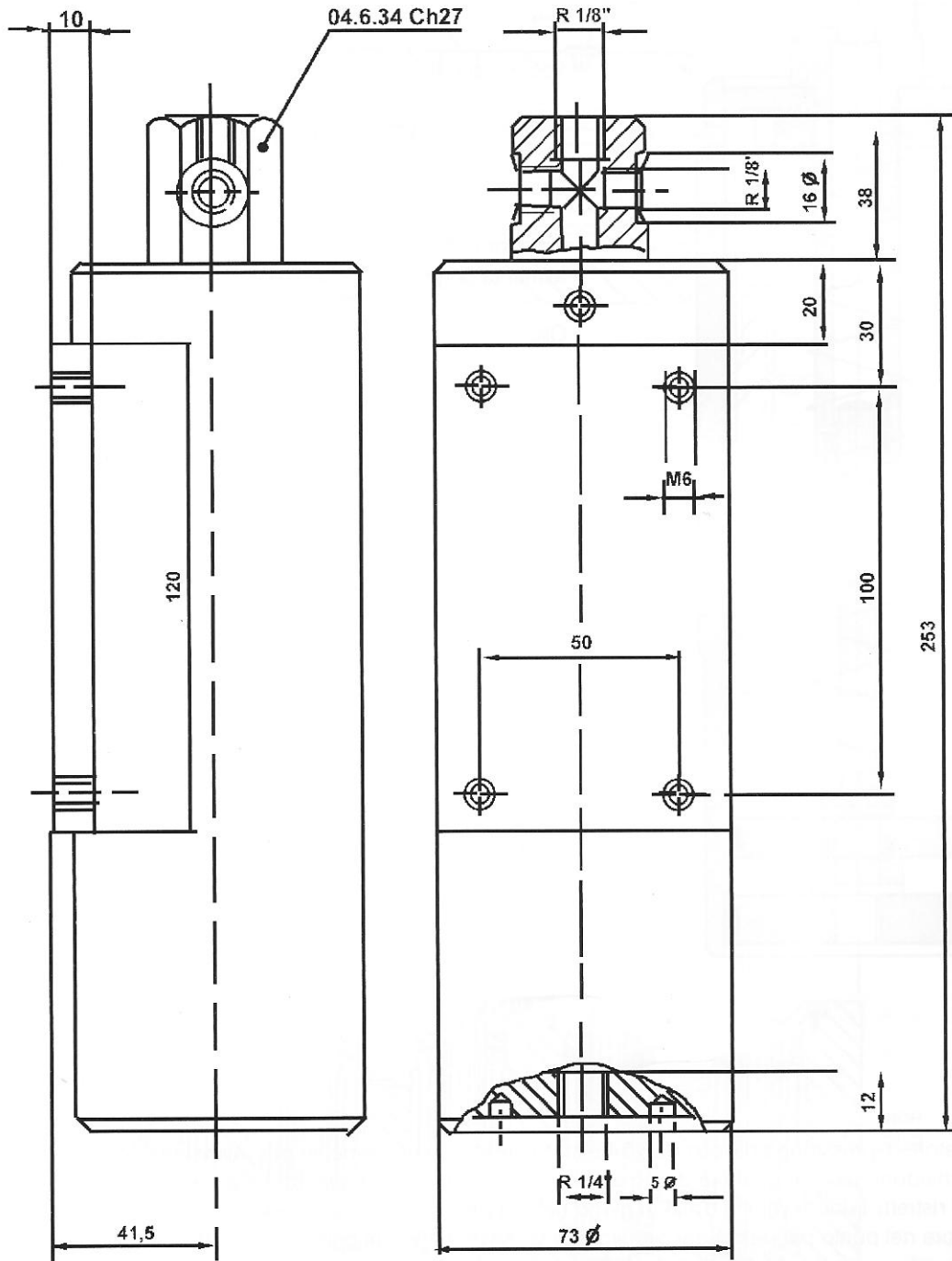


**CARATTERISTICHE TECNICHE:**

tipo:	04.6.34 Ch 27
rapporto:	34:1
volume spostato:	6.2 cm <sup>3</sup>
Riserva consigliata	40%
Peso:	1.7 Kg
Pressione di alimentazione	3 – 7 bar
Olio:	idraulico visc. 1,5-5°E/50°C
Posizione di montaggio:	orizzontale o verticale, in quest'ultimo caso alta pressione in alto

Il moltiplicatore di pressione aria-olio 04.6.34 è stato creato essenzialmente per l'alimentazione di circuiti di bloccaggio che richiedono piccole quantità di olio a pressione elevata. Per le sue ridotte dimensioni esso può venir sistemato in spazi ristretti. I ridotti volumi d'olio in gioco richiedono un accurato spurgo dell'aria. Consigliamo di sistemare il moltiplicatore nel punto più basso del circuito e di far salire con continuità le condotte agli utilizzi. Nel punto più alto si deve prevedere una possibilità di spurgo.





salvo modifiche

